

Energiebericht 2012



Stadt Osnabrück

Eigenbetrieb

Immobilien- und Gebäudemanagement

Herausgeber

Stadt Osnabrück
Eigenbetrieb Immobilien- und Gebäudemanagement
Bierstr. 32a
49074 Osnabrück

Juni 2012

Bearbeitung

Fachdienst Technische Betriebe 23-4
Andreas Klöker

Inhaltsangabe Energiebericht

Energieverbrauch und –kosten	4
Übersicht Verbrauch.....	4
Übersicht Kosten	5
Thermische Energie	7
Elektrische Energie	10
Wasser	12
CO ₂ -Emissionen.....	13
Beispiele ausgeführter Maßnahmen	14
Grundschule Haste.....	14
Haus der Gesundheit	15
Grundschule Voxtrup.....	17
Herman-Nohl-Schule.....	18
Projekte Energiesparen an Schulen.....	19
Aktuelles Projekt „Energiesparen an Schulen“	19
Neues Projekt Pädagogisches Prämienmodell „Schalt mal ab!“	19

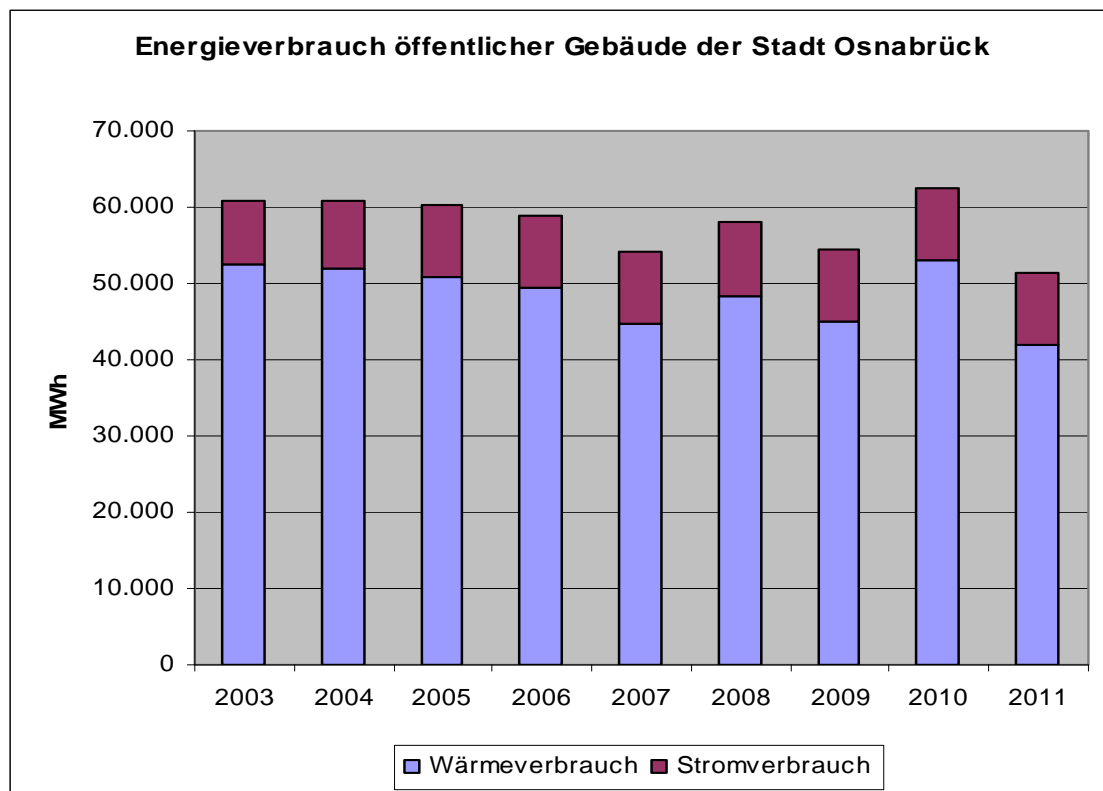
Anhang

- Tabelle Wärmeverbrauch und -kosten
- Tabelle Stromverbrauch und –kosten
- Tabelle Wasserverbrauch und -kosten

Energieverbrauch und –kosten

Übersicht Verbrauch

Die „Energiewende“ ist derzeit eines der beherrschenden Themen in der Öffentlichkeit. Endliche fossile Ressourcen, deren Preissteigerungen und der erforderliche Klimawandel rücken immer mehr in den Mittelpunkt, dass auf Dauer kein Weg daran vorbei führt, den Energiebedarf mit erneuerbaren Energien zu decken. Dies stellt insbesondere im urbanen Bereich eine besondere Herausforderung dar. Lässt sich in ländlichen Gebieten ein erheblicher Anteil des Wärmebedarfes durch die Verwendung von Biomasse decken, so stellt sich dies im dichter bebauten, städtischen Umfeld wesentlich schwieriger dar. Daher kommt hier dem Energiesparen eine herausragende Bedeutung zu. Nicht benötigte Energie muss auch nicht erzeugt werden. Ist der Bedarf jedoch niedrig, gibt es bessere Möglichkeiten, diesen regenerativ zu decken.



In den Liegenschaften der Stadt Osnabrück ist 2011 insgesamt wesentlich weniger Energie verbraucht worden, als in den Jahren zuvor. Die Ursache dafür war hauptsächlich die besonders milde Witterung. Obwohl zu Beginn des Jahres 2011 über einen längeren Zeitraum Minustemperaturen herrschten, war es im Mittel das wärmste Jahr seit langem. Im abgebildeten Säulendiagramm sind die realen Verbrauchsdaten dargestellt. Im weiteren Bericht werden jedoch die witterungsbereinigten Daten verwendet, da nur diese Aufschluss über den

dauerhaften Erfolg von Energiesparmaßnahmen geben. Die Tabelle verdeutlicht den Unterschied: Während der Gesamtwärmeverbrauch um rund 21% gesunken ist, beträgt er witterungsbereinigt sogar 0,8% mehr als 2010.

Der Stromverbrauch ist insgesamt geringfügig niedriger als im Vorjahr.

Angaben in MWh	2003	2010	2011	Änderung 2003-2011		Änderung 2010-2011	
Wärme	53.845	52.968	41.969	-11.876	-22,1%	-10.999	-20,8%
Wärme bereinigt	55.430	47.769	48.136	-7.294	-13,2%	367	0,8%
Strom	8.367	9.473	9.469	1.102	13,2%	-4	0,0%

Übersicht Kosten

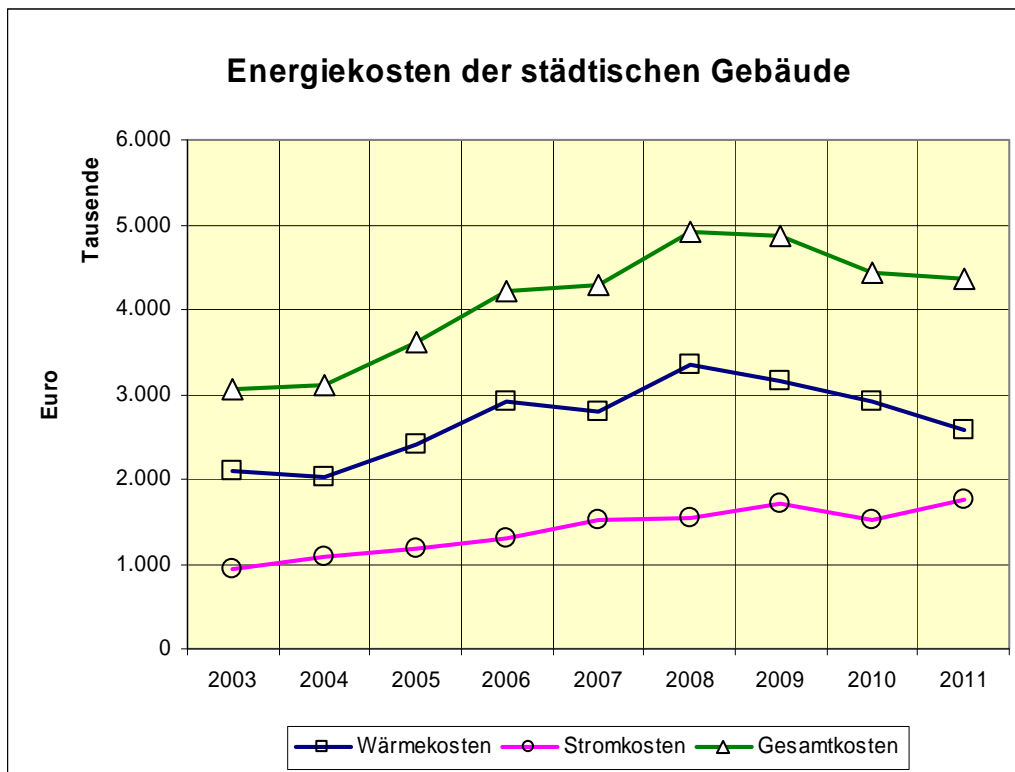
Durch höhere Energiepreise für das Jahr 2011 schlägt sich die Verbrauchsreduzierung nicht komplett in den Kosten nieder. Immerhin betragen die Heizkosten fast 340.000 Euro oder 11,6% weniger als in 2010. Zusammen mit den fast 17% Mehrkosten in Höhe von gut 250.000 Euro für den Bereich Strom ergibt sich eine Kosteneinsparung von insgesamt fast 85.000 Euro für das Jahr 2011.

	2003	2010	2011	Veränderung 2010-2011	
Wärme	2.147.594 €	2.921.885 €	2.582.479 €	-339.406 €	-11,6%
Strom	947.747 €	1.512.829 €	1.767.450 €	+254.621€	+16,8%
Gesamt	3.095.341 €	4.434.714 €	4.349.929 €	-84.785 €	-1,9%

Die Preise für die Sondervertragsabnahmestellen für Strom und Erdgas (größere Abnahmestellen) wurden in 2010 bis Ende 2012 im Voraus fest vereinbart. Im Vergleich zur tatsächlichen Marktentwicklung zeigt sich heute, dass die vereinbarten Preise für Strom etwa denen des Marktes entsprechen, die Gaspreise jedoch erheblich günstiger sind, als ohne die Preisfixierung. Der Kostenvorteil der Stadt beträgt hier für 2011 ca. 160.000 Euro.

Alle anderen Abnahmestellen werden nach den „Allgemeinen Tarifen“ abgerechnet. Auf deren Verbrauch erhält die Stadt Osnabrück laut Konzessionsvertrag einen Rabatt von 10% auf

die Netznutzungsentgelte. Die Preise der Allgemeinen Tarife sind in 2011 gestiegen. Beim Strom betrug die Erhöhung ca. 8%, beim Erdgas ab Mitte des Jahres ca. 15%.



Das Kostendiagramm zeigt den Verlauf der Energiekosten der letzten Jahre. Im laufenden Jahr 2012 werden die Kosten aufgrund höherer Preise insgesamt geringfügig steigen.

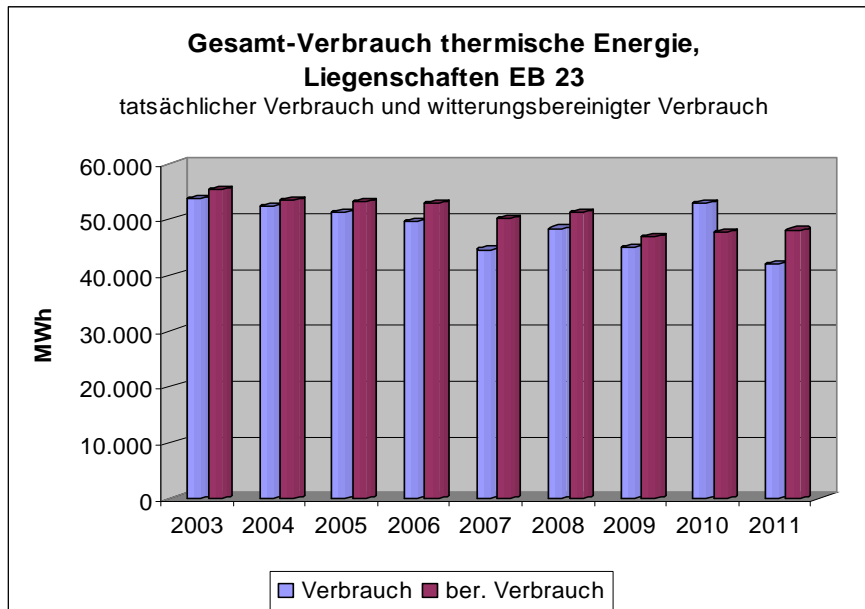
Derzeit zeigen sich Strom- und Erdgasmarkt an der EEX-Börse sehr entspannt. Aufgrund der wirtschaftlichen Situation vieler Länder, insbesondere in Europa, wird die Nachfrage nach Energie - vornehmlich Strom - eher geringer als bisher. Demnach kann vorsichtig abgeschätzt werden, dass die Strompreise für die nächste Zeit voraussichtlich nur moderat steigen werden.

Für die Kosten der Wärmeversorgung, immer ausgegangen von konstantem Verbrauch, wird ebenso mit leichten Steigerungen gerechnet.

Bei diesen Angaben muss berücksichtigt werden, dass Preissteigerungen aufgrund von gesetzlichen Vorgaben oder Steuern nicht abgeschätzt werden können. Auch ist von gleichen Netzentgelten ausgegangen worden, die beim Strom zusammen mit Steuern und Abgaben immerhin mehr als 60% des Preises ausmachen, beim Erdgas fast 40%. Die daraus resultierenden Kosten sind vom Energieabnehmer nicht beeinflussbar.

Thermische Energie

Im Folgenden wird der Verbrauch an thermischer Energie genauer betrachtet. Wie oben bereits erwähnt, war 2011 ein vergleichsweise warmes Jahr. Gebäude reagieren je nach Dämmstandard sehr unterschiedlich auf die äußeren Einflüsse. Je besser ein Gebäude gedämmt und je luftdichter es ist, desto geringer sind die Auswirkungen des Wetters. Eine An-



näherung zum Vergleich der Gebäude untereinander und zur Beurteilung von Energiesparmaßnahmen bietet dazu die Witterungsbereinigung. Stellt man die Jahreswerte gegenüber, müssen aber auch andere Gegebenheiten, insbesondere die veränderte Nutzung

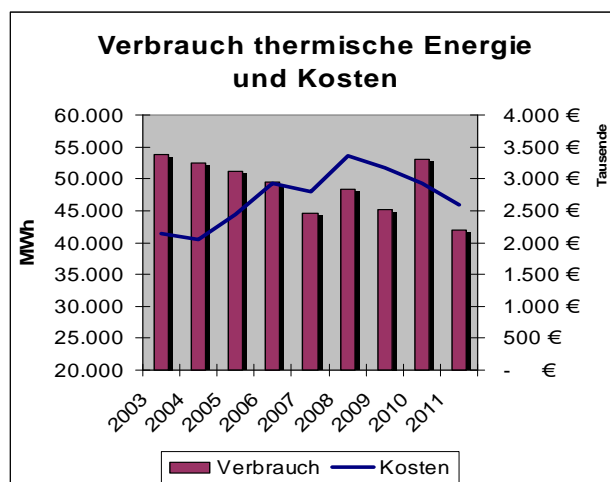
der Gebäude beachtet werden. Je nach Größe des Gebäudes können sich diese entscheidend auf den Gesamtverbrauch auswirken. So wurde im Felix-Nußbaum-Haus 2010 aufgrund der Baumaßnahme sehr wenig geheizt, was in der Darstellung 2011 als Mehrverbrauch erscheint. Allein dieser beträgt mit ca. 322.000 kWh bereits fast den gesamten in der Tabelle dargestellten Mehrverbrauch.

	2010	2011	Änderung 2010-2011	
Wärme	52.968.483 kWh	41.968.529 kWh	-10.999.954 kWh	-20,8 %
Wärme, bereinigt	47.768.829 kWh	48.135.911 kWh	+367.082 kWh	0,8 %

Zusätzliche Nutzung gibt es vor allem in den Kindertagesstätten und den Schulen. Die Ausweitung der Betreuungszeiten in den Nachmittag hinein schlägt sich deutlich im Energieverbrauch nieder. Konnte bislang die Heizung in diesen Gebäuden ab spätestens 13:00 Uhr auf Nachtabenkung eingestellt werden, so werden die Räume heute häufig bis 16:00 oder 17:00 Uhr genutzt.

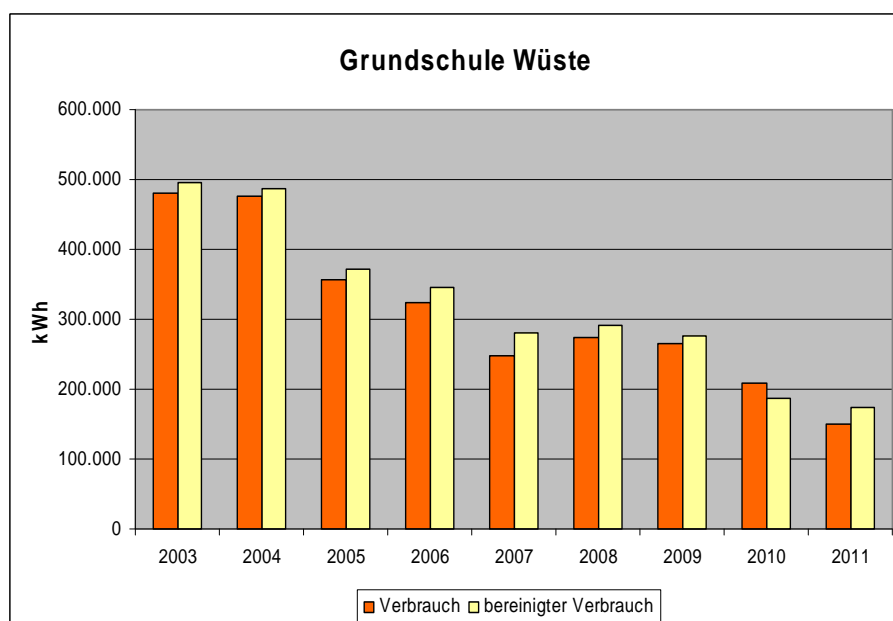
Die Kosten für die Wärmeversorgung der Liegenschaften sind, wie oben beschrieben, um 11,6 % gesunken. Gründe dafür sind hauptsächlich der geringere Verbrauch in 2011 und

darüber hinaus niedrigere Kosten durch neue Konditionen bei der Wärmelieferung der Gebäude, die an der Wärmeversorgung der Stadtwerke Osnabrück an der Natruper Straße angeschlossen sind. Es handelt sich dabei um das Berufsschulzentrum Westerberg, die Berufsfeuerwehr an der Nobbenburger Straße, die Stadthäuser sowie die Museen am Heger-Tor-Wall außer der Villa Schlicker.



Der Überblick zeigt, wie schwierig der Gesamtenergieverbrauch zu reduzieren ist. Jede Krippe, jede Mensa und jede Ausweitung der Nutzung verursacht zusätzlichen Bedarf, der an anderer Stelle eingespart werden muss. Dass eingespart wird, ist bei der Einzelbetrachtung von Gebäuden teilweise sehr eindrucksvoll zu erkennen. Die energetischen Gebäudesanierungen der letzten Jahre zeigen ihre Wirkung.

Durch die Gesamtanierung der Grundschule Wüste zum Beispiel, wurde dort der Gas-



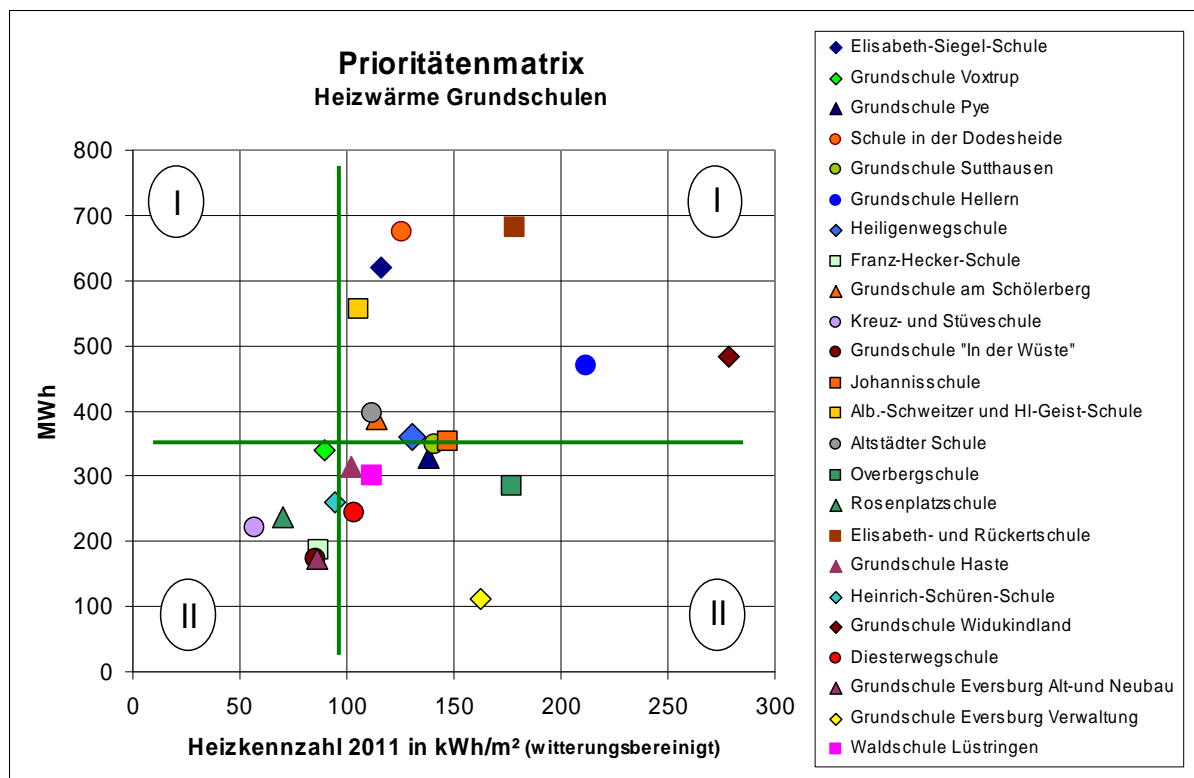
verbrauch im Vergleich zu 2003 um 68% reduziert. Neben der Gebäudesanierung ist auch hier die vorhandene Heiztechnik an den neuen, geringeren Bedarf angepasst worden. Einer der zwei vorhandenen Heizkessel konnte abgeschaltet wer-

den. Der zweite war bereits ein Brennwertkessel, der nun durch die Anpassung mit höherem Nutzungsgrad betrieben werden kann. Auch hier sind inzwischen Hocheffizienzpumpen eingebaut.

Ein weiteres, inzwischen saniertes Gebäude ist das Haus der Gesundheit. Dort konnte 2011 der Verbrauch gegenüber 2010 um 44% reduziert werden. Die Sanierung wird in diesem Bericht weiter hinten näher beschrieben.

Auswertung von Heizkennzahlen

Zur Auswertung der Verbrauchsdaten werden die Heizkennzahlen der Gebäude gegenübergestellt. Dies geschieht unter anderem in der unten aufgeführten Matrix, bekannt aus dem Bericht des vergangenen Jahres. Jeder Punkt des Diagramms entspricht einer Grundschule. Die beiden Schulen mit den höchsten Kennzahlen - GS Widukindland und GS Hellern - fielen bereits im letzten Bericht durch sehr hohe Kennzahlen auf. 2012 werden in der GS Widukindland umfangreiche Sanierungen begonnen; die Grundschule Hellern bekommt eine neue Heizungsanlage.



An weiteren Schulen mit hohen Kennzahlen werden Sanierungen durchgeführt oder sind in Planung für die kommenden Jahre. So erfolgt an der denkmalgeschützten Rückertschule im Rahmen der Erweiterung eine grundlegende Überarbeitung der bestehenden Heizungsverteilung und -regelung, so dass trotz Anbau davon auszugehen ist, dass der Verbrauch sinken wird. In der Heiligenwegschule wird im Zuge der dringend erforderlichen Erneuerung der Heizungsregelung auch die Kesselanlage modernisiert.

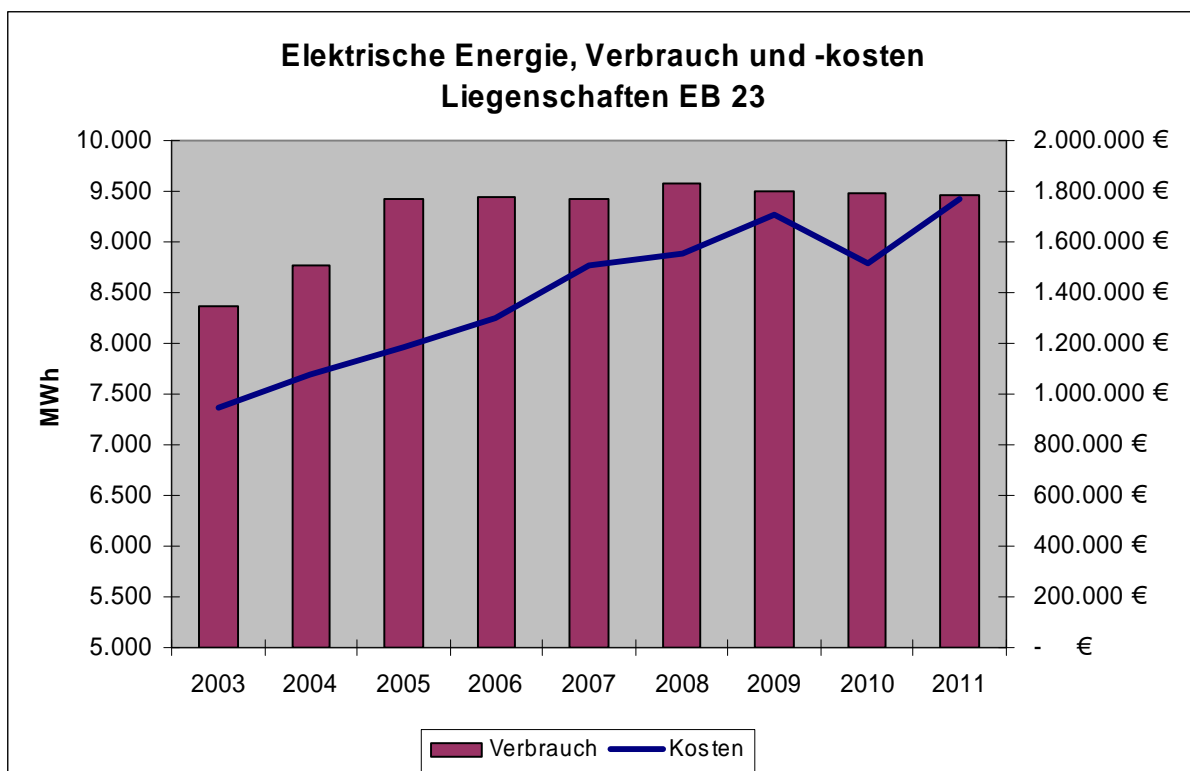
Eine weitere größere Sanierung erfolgt an der Sporthalle des Gymnasiums in der Wüste. Dort wird das komplette Dach erneuert und gleichzeitig die Beheizung der Halle umgestellt auf eine Deckenstrahlheizung.

Elektrische Energie

Der Stromverbrauch in den städtischen Gebäuden zeigt sich seit 2005 relativ konstant. Mehrverbrauch, der sich durch die Ausweitung der Nutzungszeiten ergibt, konnte durch viele kleinere Maßnahmen ausgeglichen werden. So auch die rund 160.000 kWh, die 2010 durch die vorübergehende Schließung des Felix-Nußbaum-Hauses entfielen und 2011 wieder in der Bilanz erscheinen. Höhere Strompreise haben die Kosten allerdings wieder steigen lassen. Sie betragen mit 1,77 Mio. Euro 16,8 % mehr als 2010 und 3,5 % mehr als 2009, dem Jahr mit den bisher höchsten Stromkosten.

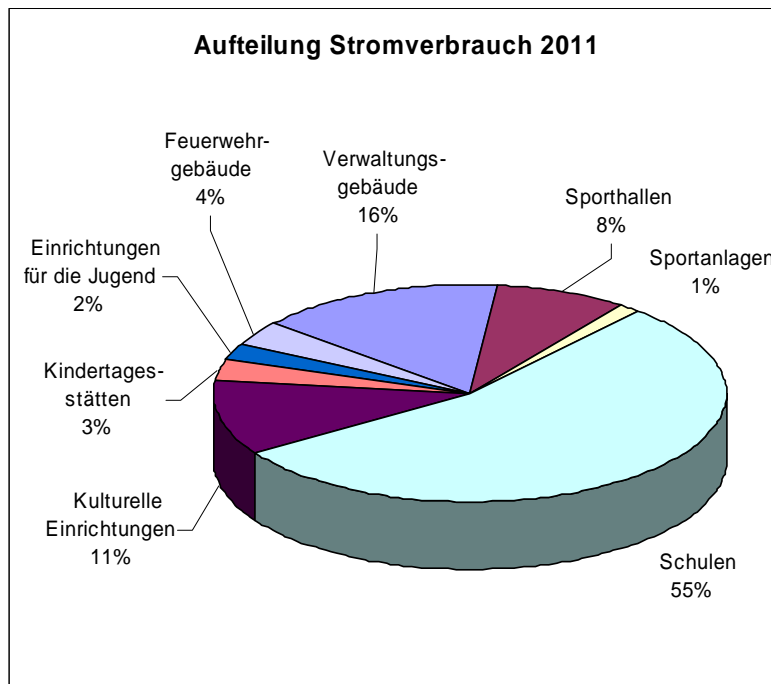
	2010	2011	Einsparung 2010-2011	
Strom	9.473.009 kWh	9.469.088 kWh	-3.921 kWh	0,0 %

Als größere Maßnahme, die wie fast alle Sanierungen nicht nur das Energiesparen als Hintergrund hat, sei hier die Sanierung des Forums in der Gesamtschule Schinkel genannt. Dort wurde durch den Einbau einer Beleuchtung in LED-Technik und die Verwendung von Deckenstrahlplatten zur Beheizung des Forums erheblich Strom eingespart.



Durch die Deckenheizung kann die Laufzeit der Lüftungsanlage wesentlich reduziert werden, da sie nun durch den Einsatz entsprechender Fühler nur noch die Luftqualität sichern muss und nicht mehr die Beheizung. Insgesamt sind 2011 an der Gesamtschule Schinkel etwa 26.500 kWh weniger Strom verbraucht worden, als 2010. Dies ist jedoch nicht nur auf tech-

nische Maßnahmen zurückzuführen, sondern hat auch eine Ursache im Engagement der Schule, die sich bereits seit vielen Jahren an Energiesparprojekten beteiligt.



Am Kreisdiagramm wird deutlich, dass den Schulen mit den in der Regel angegliederten Sporthallen allein aufgrund des großen Anteiles am Gesamtverbrauch eine besondere Bedeutung zukommt. Das Einsparpotenzial ist hier neben den Verwaltungsgebäuden und den größeren kulturellen Einrichtungen, wie den Museen, am höchsten.

Besonders auffällig ist die Verbrauchsreduzierung unter anderem in der Stüveschule und der Kreuzschule. Ohne nennenswerte Investitionen konnte dort innerhalb eines Jahres durch die Schule, mit Unterstützung der Technischen Betriebe, eine Einsparung von fast 20.000 kWh oder 23,7% erreicht werden.

Dieses Ergebnis lässt sich jedoch nicht ohne weiteres auf alle Schulen übertragen, da in jeder Schule verschiedene Rahmenbedingungen herrschen. Es macht aber deutlich, was mit entsprechendem Engagement möglich ist und auch umgesetzt wird.

Insbesondere beim Stromverbrauch haben die Nutzer einen sehr großen Einfluss darauf, ob gespart oder verschwendet wird. Dies gilt nicht nur in den Schulen. Hier kommt jedem Bürger und jeder Bürgerin eine Verantwortung bei der Nutzung von öffentlichen Anlagen zu.

Dazu zählt auch der private, abendliche Sport in der benachbarten Sporthalle.

Wasser

Der Verbrauch an Trinkwasser sinkt nach dem Rückgang in 2010 weiterhin. Die Einsparung für 2011 betrug mit rund 6.600 m³ etwas mehr als im Vorjahr.

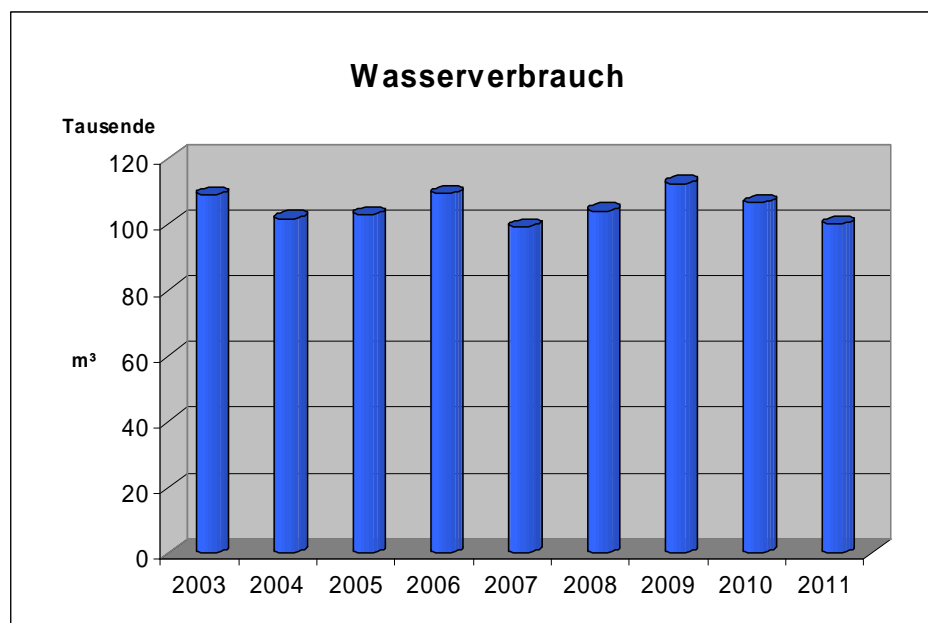
	2010	2011	Änderung 2010-2011	
Wasser	106.588 m ³	99.977 m ³	-6.610 m ³	-6,2 %

Da der Wasserpreis sich nicht geändert hat, betrug die Kosteneinsparung aufgrund der Wassereinsparung ca. 9.000 Euro. Die Gesamtkosten für Wasser betragen in 2011 somit 153.596 Euro. Zusätzlich fielen rund 206.000 Euro Abwassergebühren an.

Wie bereits im vorigen Bericht dargestellt ist das gesamte Einsparpotenzial aufgrund von Vorgaben hygienischer und technischer Art eher gering. Der Wasserverbrauch schwankt in gewissen Grenzen. Je nach Nutzung der Gebäude, dem Wetter im Sommer und der Bautätigkeiten in den Liegenschaften steigt oder sinkt der Verbrauch. Die hohe Reduzierung von über 78% im Schulzentrum Eversburg ist zum Beispiel auf die Bautätigkeiten in 2009 und 2010 zurückzuführen.

Zusätzlich schlagen sich erhöhte gesetzliche Anforderungen an die Trinkwasserhygiene beispielsweise durch regelmäßiges Spülen von Duschanlagen mit heißem

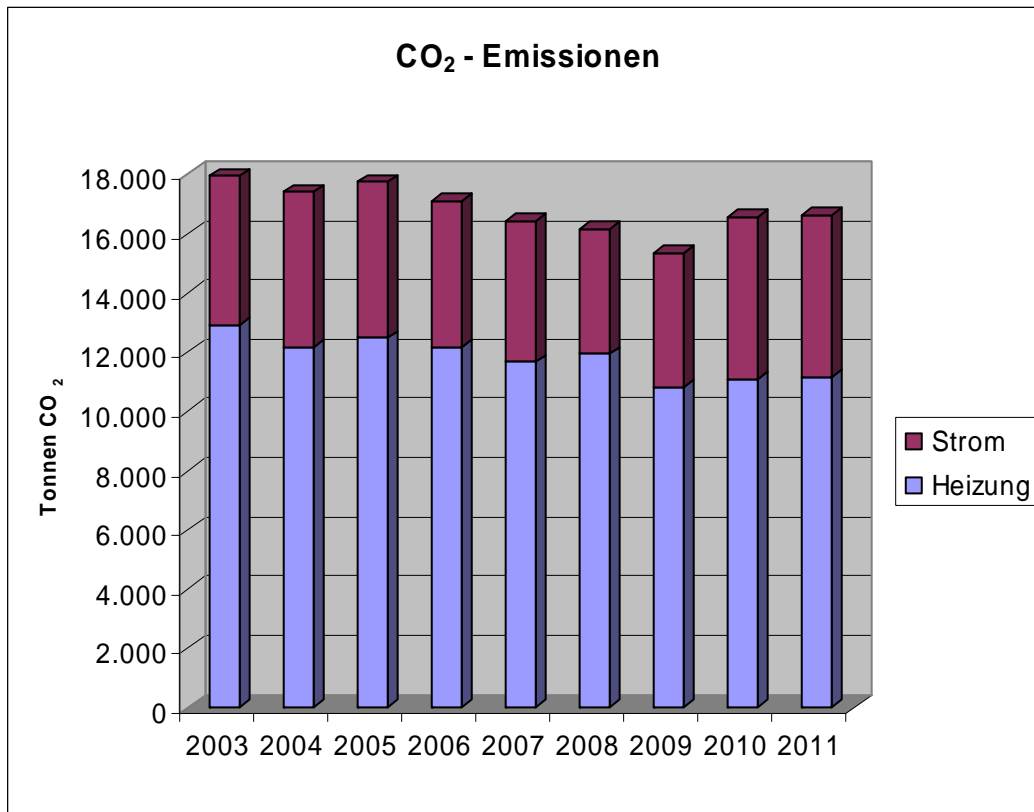
Wasser als Mehrverbrauch nieder.



Allerdings kann der bewusste Umgang mit Trinkwasser durchaus auch zu dauerhaften Reduzierungen führen, denn es kommt immer wieder vor, dass etwa Duschen nach der Benutzung nicht abgestellt, oder laufende Spülkästen beim Hausmeister nicht gemeldet werden.

CO₂ – Emissionen

Die durch den Energieverbrauch verursachten Kohlendioxid-Emissionen ergeben sich aus dem Verbrauch in kWh multipliziert mit dem Emissionsfaktor des jeweiligen Energieträgers. Vergleicht man den Verlauf der Diagramme des Verbrauchs und der Emissionen, so fällt bei den Emissionen eine erhebliche Steigerung im Jahr 2010 auf.



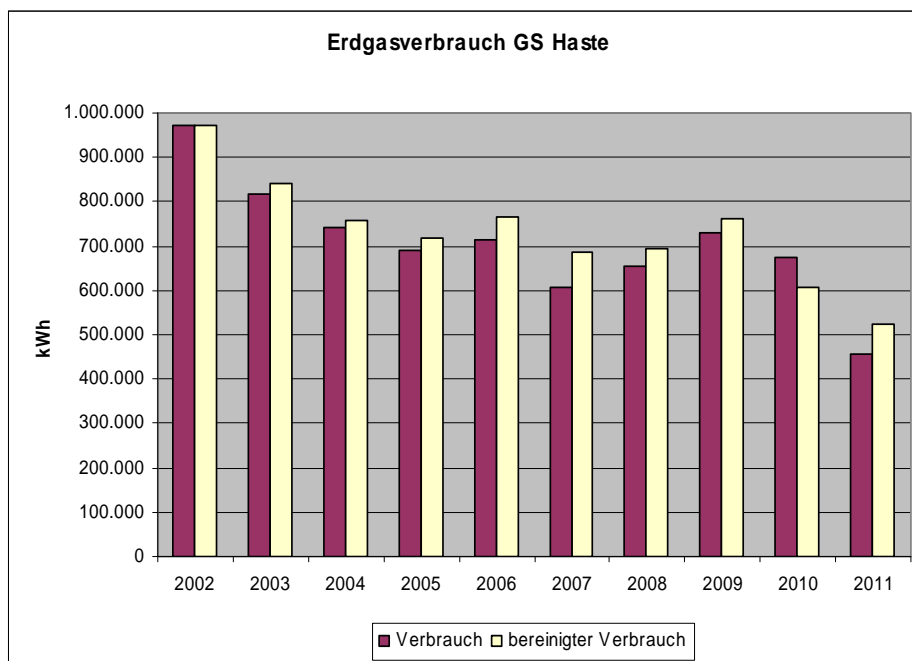
Diese Steigerung stammt fast ausschließlich aus dem Bereich Strom. Der Grund dafür liegt nicht in der Verbrauchssteigerung - wie vorne im Energiebericht beschrieben ist der Stromverbrauch sogar gesunken - sondern beruht auf einer neuen Deklaration des Stroms der Stadtwerke Osnabrück. Der CO₂-Faktor ist von 476 g/kWh in 2009 auf 580 g/kWh in 2010 durch einen geänderten Stromeinkauf gestiegen.

Die Emissionswerte werden von den Stadtwerken jeweils zum Ende des Folgejahres veröffentlicht. Daher erscheinen die Mehremissionen von 2010 erst im vorliegenden Bericht. Die Werte für 2011 sind zunächst mit den Faktoren aus 2010 berechnet worden und werden jeweils im darauffolgenden Bericht korrigiert.

Beispiele ausgeführter Maßnahmen

Sanierung Grundschule Haste

Die Grundschule Haste wurde aufwändig an Dach und Fassade gedämmt, sowie Fensterelemente ausgetauscht. Der Erdgasverbrauch ist im nebenstehenden Diagramm dargestellt. Dabei muss berücksichtigt werden, dass die Heizungsanlage der Grundschule Haste neben



dem Hauptgebäude der Grundschule auch das Nebengebäude, den Stadteiltreff und die Sporthalle mit Wärme versorgt. Für den Wärmebereich ist es bisher nicht möglich, die Gebäude separat darzustellen. Im Tabellenanhang erfolgt die Auftei-

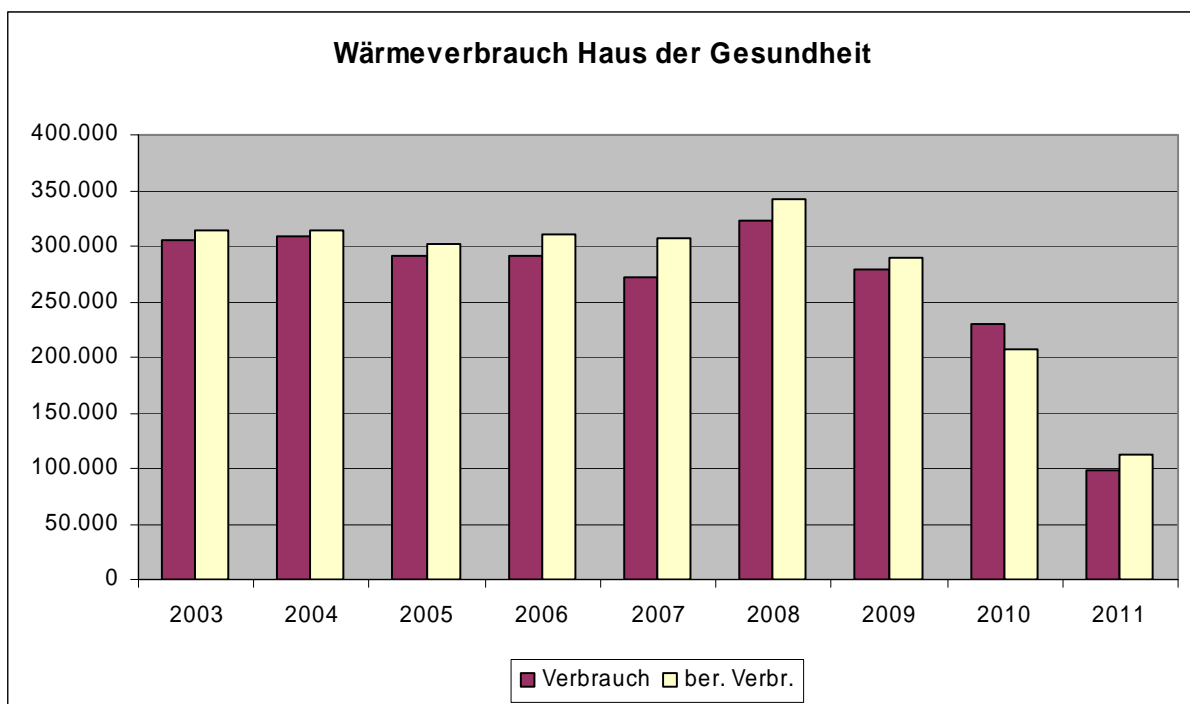
lung daher anhand der Flächenanteile und verzerrt insofern die Darstellung. Die Energieeinsparung gegenüber 2009, dem Zustand vor der Sanierung, beträgt also für alle Gebäude zusammen witterungsbereinigt ca. 31%. Real wurde diese Einsparung in Höhe von mehr als 230.000 kWh fast ausschließlich am Haupt- und Nebengebäude der Schule erreicht.

Sanierung Haus der Gesundheit

Das Haus der Gesundheit hat in 2010 eine grundlegende Sanierung und umfangreiche Energiesparmaßnahmen erfahren. Aufgrund des Alters und des allgemeinen Zustands des Gebäudes sind folgende, für den Energieverbrauch relevante Maßnahmen durchgeführt worden:

- Erneuerung der Dacheindeckung und Einbau von Wärmedämmstoffen
- Einbau neuer Fensteranlagen und Pfosten-Riegel-Konstruktionen
- Dämmung der geputzten und verblendeten Fassadenflächen mit Wärmedämmverbundsystem
- Erneuerung bzw. Ergänzung der haustechnischen Installationen Heizung

Durch diese Maßnahmen konnte der Wärmebedarf von vorher 180 kW auf unter 70 kW reduziert werden. Heute reicht für die Beheizung ein relativ kleines Brennwert-Wandgerät aus.



Der Erfolg dieser Maßnahme kann am Erdgasverbrauch von 2011, dem ersten vollen Jahr nach der Sanierung, erstmals direkt abgelesen werden. Die erzielte Einsparung gegenüber dem Vergleichsjahr 2003 beträgt witterungsbereinigt 64%, das sind mehr als 200.000 kWh/a. Dies entspricht einer dauerhaften Kosteneinsparung in Höhe von ca. 12.000 Euro bei heutigen Gaspreisen.

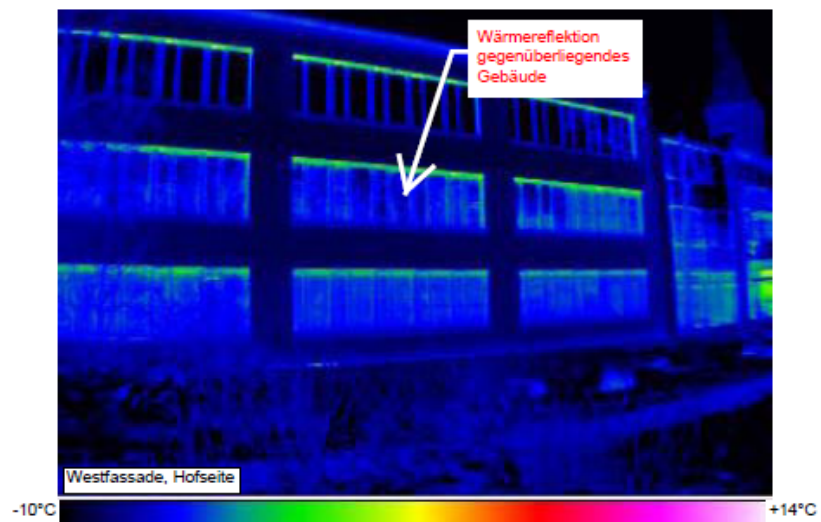
Neben der hohen Einsparung ist der Nutzungskomfort im Gebäude um ein vielfaches gesteigert worden. Zugluft durch undichte Fenster und kalte Außenwandflächen gehören der Ver-

gangenheit an. Sehr anschaulich wird dies im Vergleich der Thermographieaufnahmen vor und nach der Sanierung.



Vorher:

Insgesamt hohe Wärmeverluste, erkennbar durch gleichmäßig helle Flächen und gravierende Schwachstellen an den Fenstern.



Nachher:

Sehr gleichmäßige Oberfläche mit niedrigen Oberflächentemperaturen, erkennbar an den dunklen Flächen. Nur noch geringe, geometrisch bedingte, Schwachstellen oberhalb der Fenster erkennbar.

Grundschule Voxtrup



In der Grundschule Voxtrup, Gebäudeteil der ehemaligen Astrid-Lindgren-Schule, sind 2010 und 2011 umfangreiche Dämmarbeiten an Dach und Fassade durchgeführt worden. Die Einsparung, die im Wesentlichen daraus resultiert, zeigt sich nach der Verbrauchsermittlung für das Jahr 2011. Witterungsbereinigt sind etwa 200.000 kWh Erdgas weniger verbraucht worden, als im Vorjahr.

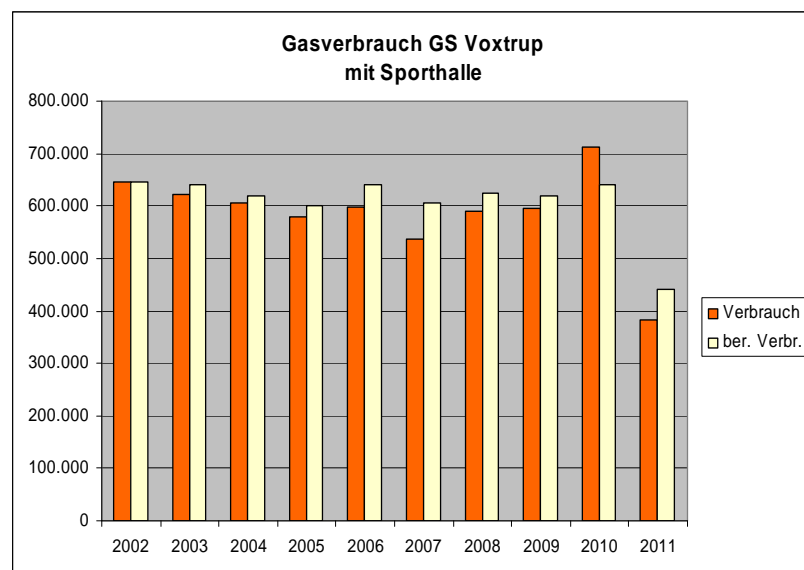
In der grafischen Darstellung und im tabellarischen Anhang ist die Einsparung mit 31,4% angegeben.

Dieser Wert gilt für alle an die Heizung angeschlossenen Gebäude und Gebäudeteile gemeinsam, da der Verbrauch hier, ähnlich wie in der Grundschule Haste für alle Gebäudeteile zusammen erfasst wird. Der tatsächliche Effekt der Wärmedämmmaßnahme für die Grundschule ist daher wesentlich höher.

Parallel zur dieser Maßnahme sind die einzelnen Heizkreise von Schule und Sporthalle optimiert worden. Der Einspareffekt ist in diesem Fall daher auch aus diesem Grunde größer ausgefallen, als erwartet wurde.

Grundsätzlich muss nach jeder umfassenden Dämmmaßnahme die Heizungsanlage auf die neue Charakteristik des jeweiligen Gebäudes angepasst werden, wenn sie nicht ohnehin erneuert wird. Gut gedämmte Gebäude kühlen sehr viel langsamer aus und kommen darum auch mit niedrigeren Heiztemperaturen aus. Bei Niedertemperaturheizkesseln und besonders Brennwertkesseln steigert das den Nutzungsgrad und spart so zusätzlich Energie.

Dieser Wert gilt für alle an die Heizung angeschlossenen Gebäude und Gebäudeteile gemeinsam, da der Verbrauch hier, ähnlich wie in der Grundschule Haste für alle Gebäudeteile zusammen erfasst wird.



Neubau Herman-Nohl-Schule

Der Neubau der Herman-Nohl-Schule ist in den vergangenen Energieberichten und bei anderen Anlässen bereits ausführlich dargestellt worden. Nachdem im Bericht des vergange-



nen Jahres über das erste Betriebsjahr der neuen Passivhausschule berichtet wurde, und noch ein - für die Bauweise - relativ hoher Verbrauch festgestellt wurde, kann nun, nach dem zweiten Jahr, positive Bilanz gezogen werden.

Durch ständige Erfassung von Betriebsdaten und Optimierung des Betriebs der technischen Anlagen, konnte 2011 der für Passivhäuser geforderte maximale Wärmeverbrauch von 15 kWh pro Quadratmeter und Jahr mit 14 kWh/m²a unterschritten werden. Witterungsbereinigt betrug der Wert 16 kWh/m²a.

Die daraus resultierenden Heizkosten betragen für die gesamte Schule nicht einmal 2.500 Euro!

Zwischenzeitlich ist das Projekt „Neubau der Herman-Nohl-Schule in Passivhausbauweise“ von der Deutschen Energieagentur dena, mit dem Label Good Practice Energieeffizienz ausgezeichnet worden.

Im Schreiben der dena heißt es: (Auszug)

„Das Label „Good Practice Energieeffizienz“ der dena macht Energieeffizienz sichtbar. Es weist auf Projekte hin, die zur Steigerung der Energieeffizienz und zur Reduzierung des Endenergieverbrauchs beitragen. Die Stadt Osnabrück leistet mit diesem vorbildlichen Energieeffizienzprojekt einen Beitrag zur Ressourcenschonung und zum Klimaschutz.“



Das Projekt ist auf der Internetseite www.energieeffizienz-online.info mit allen Details veröffentlicht.

Projekte „Energiesparen an Schulen“

Aktuelles Projekt „Energiesparen an Schulen“

Das derzeit praktizierte, nach dem Fifty-fifty-Prinzip angelegte, Energiesparprojekt an Schulen ist nun zum dritten Mal abgerechnet worden. Wieder konnte ein beträchtliches Ergebnis erzielt werden. Folgende Kosteneinsparungen wurden verzeichnet; die Hälfte davon ging an die betreffenden Schulen:

Gesamtschule Schinkel:	29.866,94 €
Hauptschule Innenstadt:	15.153,31 €
Schulzentrum Sonnenhügel:	16.365,27 €

Um das Engagement und die Motivation zum Energiesparen in den Schulen weiterhin zu bewahren, wird das Projekt zunächst weitergeführt. Aufgrund des hohen Verwaltungsaufwandes und der schlechten Übertragbarkeit auf alle Schulen, soll es jedoch eine angepasste Überführung in das unten dargestellte „Pädagogische Prämienmodell“ geben.

Neues Projekt Pädagogisches Prämienmodell „Schalt mal ab!“

Dieses neue Projekt wurde bereits im Jahr 2011 entworfen und dargestellt. Es zielt, mehr noch als das bestehende Projekt, auf die pädagogischen Aktivitäten der Schulen ab. Die Auszahlung einer Prämie ist nicht mehr abhängig von der absoluten Höhe der Energieeinsparung. Es kommt daher mit weniger Verwaltungsaufwand aus und ist besser auf verschiedene Schulen übertragbar. Zur Finanzierung dieses neuen Projektes, das wie das bisherige auch vom Verein für Ökologie und Umweltbildung e.V. betreut werden soll, ist ein Förderantrag im Rahmen der Klimaschutzinitiative des Bundes beim Bundesumweltministerium gestellt und jetzt auch bewilligt worden. 65% der externen Kosten in Höhe von rund 150.000 Euro des zunächst dreijährigen Projektes werden durch das Förderprogramm erstattet. Der offizielle Start des Projektes wird im Juli 2012 sein.

Wärmeverbrauch und -kosten

Der Verbrauch wird zum besseren Vergleich witterungsbereinigt dargestellt; die Kosten für den tatsächlichen Verbrauch.

Liegenschaften der Stadt Osnabrück, EB 23, *angemietete Räume oder Objekte werden kursiv dargestellt*

Objekt		2003		2009		2010		2011		Veränderung			
		Fläche m ²	ber. Verbr. kWh	ber. Verbr. kWh	ber. Verbr. kWh	Kosten €	ber. Verbr. kWh	Kosten €	Kennz. kWh/m ²	2003 - 2011 kWh	in %	2010 - 2011 kWh	in %
Nr.	Bezeichnung												
Verwaltungsgebäude													
0037.01	Büroräume Steinwerk Bierstraße 7	368	36.659	25.610	27.843	1.509 €	33.579	1.646 €	91	-3.080	-8,4%	5.736	20,6%
0041.01	Verwaltungsgebäude Bierstraße 28	1.947	282.167	251.314	273.967	15.029 €	273.320	11.574 €	140	-8.847	-3,1%	-647	-0,2%
0041.02	Verwaltungsgebäude Bierstraße 29-31	965	141.083	125.657	136.983	7.514 €	136.660	5.787 €	142	-4.423	-3,1%	-323	-0,2%
0041.03	Verwaltungsgebäude Bierstraße 32	693	90.699	54.033	54.315	2.844 €	60.038	2.848 €	87	-30.662	-33,8%	5.723	10,5%
0042.01	Verw.-geb. Bierstraße 32a-36/ServiceCenter	2.474	339.661	251.627	298.839	15.728 €	299.444	14.004 €	121	-40.217	-11,8%	605	0,2%
0098.02	Haus der Gesundheit Hakenstraße 6	1.662	313.826	279.785	203.394	10.649 €	113.008	5.350 €	68	-200.818	-64,0%	-90.386	-44,4%
0102.01	Verwaltungsgebäude Dominikanerkloster	5.606	637.313	440.327	626.791	67.044 €	562.030	58.166 €	100	-75.284	-11,8%	-64.761	-10,3%
0121.01	<i>Büroräume Iburger Straße 13</i>	1.486	164.188	165.302	167.238	8.756 €	191.024	9.106 €	129	26.836	16,3%	23.787	14,2%
0122.01	<i>Büroräume Iburger Straße 18</i>	167	7.689	33.882	41.133	2.154 €	47.827	2.287 €	286	11.249	30,8%	6.694	16,3%
0161.01	Verwaltungsgebäude Lohstraße 2-6	1.093	141.863	84.514	84.954	4.448 €	93.905	4.455 €	86	-47.958	-33,8%	8.951	10,5%
0167.01	Verwaltungsgebäude Dreikronenhaus	655	111.602	79.713	88.772	4.648 €	92.665	4.409 €	142	-18.937	-17,0%	3.893	4,4%
0168.01	Verwaltungsgebäude Markt 1	3.132	527.045	332.707	354.280	18.550 €	368.886	17.332 €	118	-158.158	-30,0%	14.607	4,1%
0169.01	Verwaltungsgebäude Markt 6-7	1.451	245.348	154.881	164.923	8.635 €	171.723	8.068 €	118	-73.625	-30,0%	6.800	4,1%
0169.02	Verwaltungsgebäude Markt 8	474	72.696	45.891	48.866	2.559 €	50.881	2.391 €	107	-21.815	-30,0%	2.015	4,1%
0171.01	Rathaus	1.563	238.757	212.650	231.818	12.717 €	231.271	9.793 €	148	-7.486	-3,1%	-547	-0,2%
0171.02	Verwaltungsgebäude Stadtwaaage	2.768	423.250	376.970	410.950	22.543 €	409.981	17.361 €	148	-13.270	-3,1%	-970	-0,2%
0173.01	<i>Büroräume Martinistraße 100</i>	353	54.328	48.154	52.660	2.758 €	56.195	2.673 €	159	1.867	3,4%	3.535	6,7%
0179.01	<i>Verwaltungsgebäude Stadthaus 1</i>	10.950	796.319	759.174	743.139	84.408 €	680.513	74.556 €	62	-115.806	-14,5%	-62.626	-8,4%
0180.01	<i>Verwaltungsgebäude Stadthaus 2</i>	5.285	348.873	268.366	230.356	38.599 €	254.028	38.664 €	48	-94.845	-27,2%	23.672	10,3%
0221.01	Gebäude Technische Betriebe	2.325	576.429	378.162	385.226	20.170 €	440.036	20.937 €	189	-136.394	-23,7%	54.810	14,2%
Verwaltungsgebäude gesamt		45.417	5.549.795	4.368.718	4.626.448	351.262 €	4.567.012	311.407 €	101	-982.783	-17,7%	-59.435	-1,3%

Wärmeverbrauch und -kosten

Der Verbrauch wird zum besseren Vergleich witterungsbereinigt dargestellt; die Kosten für den tatsächlichen Verbrauch.

Liegenschaften der Stadt Osnabrück, EB 23, *angemietete Räume oder Objekte werden kursiv dargestellt*

Objekt		2003		2009		2010		2011		Veränderung			
		Fläche m ²	ber. Verbr. kWh	ber. Verbr. kWh	ber. Verbr. kWh	Kosten €	ber. Verbr. kWh	Kosten €	Kennz. kWh/m ²	2003 - 2011 kWh	in %	2010 - 2011 kWh	in %
Nr.	Bezeichnung												
Sporthallen													
0005.01	Sporthalle Lüstringen	1.504	258.738	281.912	300.583	15.738 €	253.959	12.092 €	169	-4.778	-1,8%	-46.624	-15,5%
0012.01	Sporthalle Voxtrup	1.560	147.309	135.700	147.526	7.724 €	101.185	4.818 €	65	-46.124	-31,3%	-46.341	-31,4%
0018.02	Sporthalle GS Pye	1.069	225.107	213.486	215.807	11.300 €	294.732	14.058 €	276	69.625	30,9%	78.925	36,6%
0024.03	Sporthalle Käthe-Kollwitz-Schule	1.079	440.841	356.837	380.757	20.816 €	363.594	15.394 €	337	-77.247	-17,5%	-17.163	-4,5%
0034.01	<i>Sph BBS der Stadt OS am Pottgraben</i>			189.207	145.359	12.962 €	noch k.A.						
0070.02	Sporthalle GS Sutthausen			112.954	127.410	6.671 €	131.831	6.255 €	95	1.774	1,4%	4.421	3,5%
0083.03	Sporthalle Graf-Stauffenberg-Gymnasium	1.717	257.435	245.227	258.412	13.915 €	250.005	10.593 €	146	-7.429	-2,9%	-8.406	-3,3%
0086.02	Sporthalle Gymnasium Carolinum	1.090	195.904	164.486	171.609	9.416 €	161.293	6.752 €	148	-34.611	-17,7%	-10.315	-6,0%
0091.02	Sph GS Hellern, ab 2006 mit Vereinshalle	940	265.216	325.690	311.609	16.316 €	333.279	15.789 €	152	68.064	25,7%	21.671	7,0%
0094.06	Sporthalle Schulzentrum Eversburg	3.038	460.925	449.348	450.445	24.728 €	499.154	22.335 €	164	38.229	8,3%	48.709	10,8%
0095.02	Sporthalle Backhaus-Schule	834	201.386	47.410	21.136	2.024 €	41.425	3.684 €	45	-159.961	-79,4%		
0099.03	Sporthalle Schule a.d. Rolandsmauer	708	192.332	152.345	198.566	10.397 €	181.491	8.597 €	256	-10.841	-5,6%	-17.076	-8,6%
0111.02	Sporthalle Heiligenwegschule			77.048	62.575	3.277 €	53.004	2.517 €	73	0	0,0%	-9.571	-15,3%
0126.02	Sporthalle Nahne	645	218.560	126.544	108.104	7.445 €	121.805	8.625 €	189	-96.756	-44,3%	13.701	12,7%
0128.02	Sporthalle GS am Schölerberg	1.130	299.011	121.723	128.790	7.084 €	129.208	5.484 €	114	-169.803	-56,8%	418	0,3%
0145.05	Sporthalle Schulzentrum Sonnenhügel	2.969	393.403	394.798	381.840	20.598 €	418.221	17.668 €	141	24.818	6,3%	36.381	9,5%
0151.03	Sporthalle Stüveschule	187	17.027	14.979	15.340	803 €	11.603	550 €	62	-5.423	-31,9%	-3.736	-24,4%
0152.08	Turnhalle Gymnasium "In der Wüste"	911	174.638	135.580	131.515	7.131 €	125.262	5.290 €	138	-49.376	-28,3%	-6.253	-4,8%
0155.02	Sporthalle Johannisschule	963	134.415	105.914	116.413	6.095 €	144.321	6.939 €	150	9.906	7,4%	27.908	24,0%
0156.02	Sporthalle Albert-Schweitzer-Schule	721	245.998	88.793	99.279	5.641 €	85.374	4.068 €	118	-160.624	-65,3%	-13.905	-14,0%
0159.04	Sporthalle GS Atter	567	175.048	142.773	122.540	6.416 €	107.368	5.121 €	189	-67.680	-38,7%	-15.172	-12,4%
0165.04	Sporthalle Altstädter Schule	1.609	158.739	136.812	188.776	10.361 €	178.564	7.566 €	111	19.826	12,5%	-10.211	-5,4%
0178.04	Sporthalle BSZ Westerberg	684	81.833	59.695	56.928	6.197 €	64.378	6.763 €	94	-17.455	-21,3%	7.449	13,1%
0213.02	Sporthalle Rosenplatzschule	459	87.028	66.056	87.019	4.556 €	70.808	3.350 €	154	-16.220	-18,6%	-16.211	-18,6%
0214.03	Sporthalle Rückertschule	448	87.550	76.711	75.418	4.145 €	81.209	3.437 €	181	-6.341	-7,2%	5.791	7,7%
0219.04	Sporthalle GS Haste	1.016	168.134	146.366	121.570	6.365 €	104.796	5.169 €	103	-63.338	-37,7%	-16.774	-13,8%
0224.01	Sporthalle am Schloßwall	2.533	544.413	469.420	519.761	27.215 €	692.408	33.135 €	273	147.995	27,2%	172.646	33,2%
0229.03	Sph BBS der Stadt OS am Schölerberg	1.871	550.690	322.483	319.148	16.711 €	388.021	18.641 €	207	-162.668	-29,5%	68.873	21,6%
0231.02	Sporthalle Heinrich-Schüren-Schule	352	56.776	33.656	27.977	1.465 €	32.107	1.541 €	91	-24.669	-43,4%	4.130	14,8%
0239.02	Turnhalle Teutoburger Schule	191	25.198	19.720	14.713	1.001 €	15.519	1.035 €	81	-9.679	-38,4%	806	5,5%
0254.02	Sporthalle GS Widukindland	807	137.528	136.181	121.490	6.361 €	139.891	6.592 €	173	2.363	1,7%	18.401	15,1%

Wärmeverbrauch und -kosten

Der Verbrauch wird zum besseren Vergleich witterungsbereinigt dargestellt; die Kosten für den tatsächlichen Verbrauch.

Liegenschaften der Stadt Osnabrück, EB 23, *angemietete Räume oder Objekte werden kursiv dargestellt*

Objekt		2003		2009		2010		2011		Veränderung			
		Fläche m ²	ber. Verbr. kWh	ber. Verbr. kWh	ber. Verbr. kWh	Kosten €	ber. Verbr. kWh	Kosten €	Kennz. kWh/m ²	2003 - 2011		2010 - 2011	
Nr.	Bezeichnung									kWh	in %	kWh	in %
0257.02	Sporthalle Diesterwegschule	1.027	114.705	92.580	95.858	5.019 €	104.956	5.005 €	102	-9.749	-8,5%	9.099	9,5%
0258.03	Sporthalle Gesamtschule OS-Schinkel 1	2.553	392.390	308.531	322.099	16.932 €	329.927	15.739 €	129	-62.463	-15,9%	7.828	2,4%
0261.03	Turnhalle GS Eversburg	286	32.159	28.673	33.302	1.889 €	23.636	1.118 €	83	-8.522	-26,5%	-9.666	-29,0%
Sporthallen gesamt		35.467	6.740.434	5.779.639	5.879.673	324.715 €	6.034.336	285.722 €	150	-706.098	-10,5%	154.663	2,6%

Sportanlagen

0074.01	Sportpark Illoshöhe 1	1.156	188.907	156.873	174.042	8.288 €	105.747	5.216 €		-83.159	-44,0%	-68.294	-39,2%
0100.01	Sportanlage Schölerberg	475	224.896	205.856	227.155	10.704 €	207.535	11.379 €		-17.361	-7,7%	-19.620	-8,6%
0112.03	Sportpark Gretesch (Umkleidegebäude)			28.214	44.311	2.091 €	39.805	2.197 €		39.805	#DIV/0!	-4.506	-10,2%
0119.01	Sportanlage Klushügel	295	228.532	209.814	268.714	12.663 €	227.760	12.484 €		-772	-0,3%	-40.954	-15,2%
0137.01	Sportplatz Nahne	471	154.745	114.418	121.219	5.712 €	141.111	7.734 €		-13.634	-8,8%	19.892	16,4%
0190.01	Sportpark Illoshöhe 2			17.763	20.933	1.286 €	26.563	2.216 €		-74.867	-73,8%	5.629	26,9%
0250.01	Sportanlage Schinkelberg	409	109.060	98.383	115.575	5.447 €	104.135	5.704 €		-4.925	-4,5%	-11.441	-9,9%
Sportanlagen gesamt		2.807	906.140	831.322	971.949	46.191 €	852.656	46.929 €		-53.484	-5,9%	-119.294	-12,3%

Bei den Sportanlagen und Sportplätzen wird keine Witterungsbereinigung vorgenommen, da der Anteil der Warmwasserbereitung sehr hoch ist und deswegen keine sinnvollen Werte zu erzielen sind.

Wärmeverbrauch und -kosten

Der Verbrauch wird zum besseren Vergleich witterungsbereinigt dargestellt; die Kosten für den tatsächlichen Verbrauch.

Liegenschaften der Stadt Osnabrück, EB 23, *angemietete Räume oder Objekte werden kursiv dargestellt*

Objekt		2003		2009		2010		2011		Veränderung			
		Fläche m ²	ber. Verbr. kWh	ber. Verbr. kWh	ber. Verbr. kWh	Kosten €	ber. Verbr. kWh	Kosten €	Kennz. kWh/m ²	2003 - 2011 kWh	in %	2010 - 2011 kWh	in %
Nr.	Bezeichnung												
Schulen													
0003.01	Lüstringer Bergschule	2.341	668.024	294.895	340.246	17.815 €	283.334	13.526 €	121	-384.690	-57,6%	-56.912	-16,7%
0003.02	Waldschule Lüstringen	2.701	376.568	330.249	345.951	18.114 €	301.527	14.393 €	112	-75.041	-19,9%	-44.424	-12,8%
0004.01	Hort Waldschule Lüstringen	126	22.719	24.514	26.138	1.369 €	22.083	1.051 €	175	-416	-1,8%	-4.054	-15,5%
0008.01	Elisabeth-Siegel-Schule	5.335	808.443	675.673	755.189	39.542 €	620.474	29.648 €	116	-187.969	-23,3%	-134.715	-17,8%
0013.01	GS Voxtrup/Astrid-Lindgren	1.331	128.095	118.000	128.284	6.717 €	87.987	4.189 €	66	-40.108	-31,3%	-40.297	-31,4%
0013.02	GS Voxtrup/St. Antonius	2.464	365.071	336.301	365.608	19.143 €	250.763	11.939 €	102	-114.308	-31,3%	-114.846	-31,4%
0018.01	Grundschule Pye	2.378	321.468	318.217	307.441	16.097 €	329.039	15.619 €	138	7.571	2,4%	21.598	7,0%
0024.01	Käthe-Kollwitz-Schule	9.182	1.322.524	1.070.510	1.156.507	62.447 €	1.151.827	48.691 €	125	-170.697	-12,9%	-4.680	-0,4%
0030.01	Schule in der Dodesheide	5.367	1.070.811	562.850	635.528	34.915 €	674.973	28.865 €	126	-395.838	-37,0%	39.445	6,2%
0070.01	Grundschule Sutthausen	2.476	337.714	255.146	299.826	15.699 €	349.459	16.651 €	141	11.744	3,5%	49.633	16,6%
0073.01	Montessori-Schule	4.930	928.030	813.136	799.431	43.938 €	860.813	36.437 €	175	-67.217	-7,2%	61.382	7,7%
0083.01	Bertha-von-Suttner-Realschule	5.724	836.663	796.988	839.838	45.224 €	812.518	34.429 €	142	-24.145	-2,9%	-27.321	-3,3%
0083.02	Graf-Stauffenberg-Gymnasium	7.142	1.051.192	1.001.344	1.055.181	56.820 €	1.020.855	43.257 €	143	-30.336	-2,9%	-34.326	-3,3%
0086.01	Gymnasium Carolinum	8.548	1.311.052	1.100.793	1.148.460	63.017 €	1.079.425	45.187 €	126	-231.626	-17,7%	-69.034	-6,0%
0091.01	Grundschule Hellern	2.214	470.382	378.806	390.921	20.469 €	468.548	22.349 €	212	-1.835	-0,4%	77.627	19,9%
0094.01	Schulzentrum Eversburg	9.270	1.382.775	1.348.227	1.351.398	74.206 €	1.076.493	45.146 €	116	-306.282	-22,1%	-274.905	-20,3%
0094.08	Schulzentrum Eversburg Mensa				58.018	3.038 €	49.960	2.396 €	84			-8.058	-13,9%
0095.01	Backhausschule	3.690	385.256	427.928	504.195	27.272 €	321.269	13.672 €	87	-63.987	-16,6%	-182.927	-36,3%
0098.01	Schule an der Rolandsmauer	2.957	586.620	358.751	435.085	22.781 €	509.688	24.315 €	172	-76.932	-13,1%	74.603	17,1%
0099.02	Hauptschule Innenstadt	5.686	909.774	573.821	679.735	37.308 €	656.123	27.820 €	115	-253.650	-27,9%	-23.612	-3,5%
0101.01	Ratsgymnasium	9.725	949.422	977.228	1.097.896	60.200 €	1.280.470	54.170 €	132	331.048	34,9%	182.574	16,6%
0111.01	Heiligenwegschule	2.756	307.992	332.939	357.988	19.464 €	359.496	15.286 €	130	51.504	16,7%	1.508	0,4%
0126.01	Franz-Hecker-Schule	2.148	201.586	177.083	184.068	9.638 €	186.529	8.851 €	87	-15.058	-7,5%	2.461	1,3%
0128.01	Grundschule am Schölerberg	3.398	897.033	365.170	386.369	21.251 €	387.624	16.451 €	114	-509.409	-56,8%	1.255	0,3%
0145.01	Schulzentrum Sonnenhügel	12.291	1.602.002	1.608.375	1.555.386	83.954 €	1.703.859	72.046 €	139	101.857	6,4%	148.472	9,5%
0146.01	Anne-Frank-Schule	6.141	814.906	817.796	790.954	42.666 €	866.315	36.599 €	141	51.409	6,3%	75.361	9,5%
0151.01	Kreuzschule	530	44.269	38.947	39.883	2.088 €	30.169	1.431 €	57	-14.101	-31,9%	-9.715	-24,4%
0151.02	Stüveschule	3.352	279.237	245.663	251.571	13.172 €	190.294	9.027 €	57	-88.943	-31,9%	-61.277	-24,4%
0152.02	Grundschule "In der Wüste"	2.024	495.933	266.899	181.337	9.495 €	173.016	8.190 €	85	-322.916	-65,1%	-8.320	-4,6%
0152.03	Erich-Maria-Remarque-Realschule			244.366	247.925	12.982 €	195.802	9.333 €	100	60.228	44,4%	-52.123	-21,0%
0152.04	Gymnasium "In der Wüste"	10.106	2.008.336	1.559.171	1.512.421	82.009 €	1.440.512	60.839 €	143	-567.823	-28,3%	-71.909	-4,8%

Wärmeverbrauch und -kosten

Der Verbrauch wird zum besseren Vergleich witterungsbereinigt dargestellt; die Kosten für den tatsächlichen Verbrauch.

Liegenschaften der Stadt Osnabrück, EB 23, *angemietete Räume oder Objekte werden kursiv dargestellt*

Objekt		2003		2009		2010		2011		Veränderung			
		Fläche m ²	ber. Verbr. kWh	ber. Verbr. kWh	ber. Verbr. kWh	Kosten €	ber. Verbr. kWh	Kosten €	Kennz. kWh/m ²	2003 - 2011		2010 - 2011	
Nr.	Bezeichnung									kWh	in %	kWh	in %
0155.01	Johannisschule	2.403	329.085	259.307	285.011	14.923 €	353.337	16.988 €	147	24.252	7,4%	68.326	24,0%
0156.01	Albert-Schweitzer-Schule	3.309	453.260	375.973	429.706	22.499 €	349.985	16.676 €	106	-103.275	-22,8%	-79.721	-18,6%
0159.01	Grundschule Atter	1.560	428.566	363.794	300.011	15.709 €	262.866	12.538 €	169	-165.700	-38,7%	-37.146	-12,4%
0159.02	Grundschule Atter (HM-Whg)	354	42.765	47.231	48.310	2.529 €	58.978	2.815 €	167	16.213	37,9%	10.668	22,1%
0165.01	Altstädter Schule	3.557	352.752	304.027	419.502	23.024 €	396.810	16.813 €	112	44.057	12,5%	-22.692	-5,4%
0165.02	Möser-Realschule am Westerberg	3.695	370.390	328.503	467.145	25.620 €	443.289	18.996 €	120	72.899	19,7%	-23.856	-5,1%
0178.01	BSZ Westerberg	26.524	3.764.297	2.745.953	2.618.699	285.052 €	2.498.206	262.449 €	94	-1.266.091	-33,6%	-120.493	-4,6%
0195.01	Overbergschule	1.613	275.040	246.338	265.089	13.880 €	285.438	13.604 €	177	10.398	3,8%	20.349	7,7%
0200.01	BBS der Stadt Osnabrück am Pottgraben	8.800	1.489.015	1.116.667	987.441	53.274 €	1.016.250	43.033 €	115	-472.765	-31,8%	28.809	2,9%
0205.01	Heilig-Geist-Schule	1.940	266.200	220.810	252.367	13.214 €	205.547	9.794 €	106	-60.654	-22,8%	-46.820	-18,6%
0213.01	Rosenplatzschule	3.402	263.294	243.818	288.402	15.100 €	237.792	11.280 €	70	-25.502	-9,7%	-50.610	-17,5%
0213.04	Hort Rosenkinder			30.523	35.683	1.880 €	32.608	1.593 €				-3.076	-8,6%
0214.01	Elisabethschule	3.189	634.169	536.976	527.926	29.016 €	568.461	24.062 €	178	-65.708	-10,4%	40.535	7,7%
0214.02	Rückertschule	633	122.570	107.395	105.585	5.803 €	113.692	4.812 €	180	-8.878	-7,2%	8.107	7,7%
0219.01	Grundschule Haste	3.077	504.401	439.097	364.710	19.096 €	314.387	15.508 €	102	-190.014	-37,7%	-50.323	-13,8%
0219.03	Mobil-Container Schulmuseum	183	17.224	11.377	27.988	1.509 €	24.669	1.257 €	135	7.444	43,2%	-3.319	-11,9%
0229.02	BBS der Stadt Osnabrück am Schölerberg	6.387	777.267	722.910	534.405	28.102 €	625.623	29.963 €	98	-151.644	-19,5%	91.218	17,1%
0231.01	Heinrich-Schüren-Schule	2.758	459.368	272.309	226.361	11.852 €	259.775	12.472 €	94	-199.594	-43,4%	33.413	14,8%
0239.01	Teutoburger Schule	3.280	239.380	187.343	139.776	9.512 €	147.433	9.829 €	45	-91.947	-38,4%	7.657	5,5%
0254.01	Grundschule Widukindland	1.734	431.605	388.339	422.701	23.242 €	483.377	20.485 €	279	51.772	12,0%	60.676	14,4%
0257.01	Diesterwegschule	2.374	267.645	216.020	223.668	11.711 €	244.898	11.679 €	103	-22.747	-8,5%	21.230	9,5%
0258.01	Gesamtschule OS-Schinkel 1, Erdgas	13.928	261.594	205.687	214.733	11.288 €	235.028	11.338 €	82	-26.566	-10,2%	20.295	9,5%
0258.01	Gesamtschule OS-Schinkel 1, Heizöl		1.055.853	833.785	883.845	59.905 €	911.894	61.107 €		-143.959	-13,6%	28.049	3,2%
0258.02	Gesamtschule OS-Schinkel 2, Heizöl	5.300	816.496	668.254	562.336	38.114 €	658.494	50.745 €	124	-158.001	-19,4%	96.158	17,1%
0258.02	Gesamtschule OS-Schinkel 2, Erdgas			22.312	27.174	1.476 €	30.524	1.523 €		4.603	17,8%	3.351	12,3%
0261.01.01	Grundschule Eversburg Altbau	677	101.836	90.798	105.457	6.248 €	85.445	4.042 €	83	-16.391	-16,1%	-20.012	-19,0%
0261.01.02	Grundschule Eversburg Neubau	1.070	133.994	119.471	138.759	6.539 €	88.506	4.187 €	83	-45.488	-33,9%	-50.253	-36,2%
0261.01.03	Grundschule Eversburg Verwaltung	614	106.157	114.603	131.156	6.867 €	112.334	5.318 €	183	6.178	5,8%	-18.822	-14,4%
0266.01	<i>IT-Kompetenzzentrum</i>			165.177	189.218	9.908 €	228.539	10.977 €	147	78.110	51,9%	39.322	20,8%
0270.01	Herman-Nohl-Schule -neu-				87.149	4.563 €	51.327	2.440 €	16			-35.823	-41,1%
Schulen gesamt		238.694	34.848.119	28.804.583	29.539.093	1.754.306 €	29.066.756	1.480.128 €	118	-5.781.363	-16,6%	-472.337	-1,6%

Gesamtschule Schinkel: Schinkel 1: Hauptgebäude;
Schinkel 2: Eingangsstufe;

Der Verbrauch von Heizöl und Erdgas wird jeweils zusammengefasst
und eine Kennzahl gebildet.

Wärmeverbrauch und -kosten

Der Verbrauch wird zum besseren Vergleich witterungsbereinigt dargestellt; die Kosten für den tatsächlichen Verbrauch.

Liegenschaften der Stadt Osnabrück, EB 23, *angemietete Räume oder Objekte werden kursiv dargestellt*

Objekt		2003		2009		2010		2011		Veränderung			
		Fläche m ²	ber. Verbr. kWh	ber. Verbr. kWh	ber. Verbr. kWh	Kosten €	ber. Verbr. kWh	Kosten €	Kennz. kWh/m ²	2003 - 2011		2010 - 2011	
Nr.	Bezeichnung									kWh	in %	kWh	in %
Kulturelle Einrichtungen													
0016.01	Museum am Schölerberg	4.593	828.972	939.592	566.231	41.794 €	565.800	35.000 €	123	-263.172	-31,7%	-431	-0,1%
0027.01	Stadtteilbibliothek Eversburg	270	29.398	25.461	29.957	1.611 €	20.496	1.070 €	76	-8.902	-30,3%	-9.461	-31,6%
0088.01	<i>Stadtgalerie</i>	292	73.566	79.410	78.581	4.115 €	77.185	3.658 €	264	3.619	4,9%	-1.396	-1,8%
0102.02	Kunsthalle Dominikanerkirche	1.328	149.493	103.287	147.025	15.726 €	131.834	13.644 €	99	-17.659	-11,8%	-15.191	-10,3%
0105.01	Gemeinschaftszentrum Ziegenbrink	1.136	264.885	221.379	248.579	13.016 €	291.401	13.832 €	257	26.516	10,0%	42.821	17,2%
0108.01	Villa Schlikker	1.032	149.690	138.967	161.217	8.441 €	177.442	8.457 €	172	27.752	18,5%	16.225	10,1%
0109.01	Kulturgeschichtliches Museum	2.136	368.139	379.632	273.971	28.843 €	432.013	38.663 €	202	63.874	17,4%	158.042	57,7%
0109.02	Akzisehaus	231	37.565	38.738	27.956	2.943 €	44.083	3.945 €	190	6.518	17,4%	16.127	57,7%
0109.03	Museum Felix-Nussbaum-Haus	2.015	345.600	356.389	257.198	27.077 €	405.563	36.296 €	201	59.963	17,4%	148.366	57,7%
0111.03	Heinz-Fitschen-Haus	360	65.018	51.975	61.403	3.215 €	65.107	3.104 €	181	89	0,1%	3.703	6,0%
0157.01	Gemeinschaftszentrum Lerchenstraße	2.187	305.539	281.816	323.021	16.913 €	257.570	12.263 €	118	-47.969	-15,7%	-65.451	-20,3%
0219.02	Stadtteiltreff Haste	1.009	168.134	146.366	121.570	6.365 €	104.796	5.169 €	104	-63.338	-37,7%	-16.774	-13,8%
0219.06	Mehrgenerationenhaus Haste		38.639	35.959	38.357	2.017 €	40.343	1.957 €		1.704	4,4%	1.986	5,2%
0246.02	Barenturm	296	38.752	56.300	53.365	2.794 €	71.865	3.430 €	243	33.113	85,4%	18.500	34,7%
Kulturelle Einrichtungen gesamt		16.885	2.863.389	2.855.269	2.388.431	174.871 €	2.685.497	180.487 €	159	-177.892	-6,2%	297.066	12,4%

Wärmeverbrauch und -kosten

Der Verbrauch wird zum besseren Vergleich witterungsbereinigt dargestellt; die Kosten für den tatsächlichen Verbrauch.

Liegenschaften der Stadt Osnabrück, EB 23, *angemietete Räume oder Objekte werden kursiv dargestellt*

Objekt		2003		2009		2010		2011		Veränderung			
		Fläche m ²	ber. Verbr. kWh	ber. Verbr. kWh	ber. Verbr. kWh	Kosten €	ber. Verbr. kWh	Kosten €	Kennz. kWh/m ²	2003 - 2011 kWh	in %	2010 - 2011 kWh	in %
Nr.	Bezeichnung												
Kindertagesstätten													
0017.01	Kindertagesstätte Pye	960	178.054	161.965	160.406	8.399 €	143.459	6.806 €	150	-34.595	-19,4%	-16.947	-10,6%
0028.01	Kindertagesstätte Wüste	1.246	101.210	93.086	90.877	4.758 €	116.633	5.559 €	94	15.423	15,2%	25.756	28,3%
0047.01	Kindertagesstätte Martinsburg	914	205.081	191.346	190.463	9.972 €	260.974	12.424 €	285	55.893	27,3%	70.511	37,0%
0077.01	Kindertagesstätte Lüstringen	870	125.255	118.437	132.638	6.945 €	127.400	6.065 €	146	2.145	1,7%	-5.238	-3,9%
0111.04	Kindertagesstätte Heiligenweg	1.748	317.441	253.759	299.793	15.697 €	317.874	15.154 €	182	433	0,1%	18.081	6,0%
0113.02	Kindertagesstätte Sutthausen	903	122.385	131.958	114.081	5.974 €	129.492	6.145 €	143	7.107	5,8%	15.411	13,5%
0117.01	Kindertagesstätte Voxtrup	1.192	173.458	149.867	155.547	8.144 €	185.185	8.717 €	155	11.726	6,8%	29.637	19,1%
0124.01	Kindertagesstätte Schölerberg	785	226.755	157.800	160.168	8.386 €	180.810	8.559 €	203	-45.945	-20,3%	20.641	12,9%
0132.01	<i>Kindertagesstätte Mosaik (AWO)</i>	362	29.637	28.794	30.188	1.622 €	33.601	1.647 €	93	3.963	13,4%	3.412	11,3%
0153.02	Schul-Kindergarten Kurt-Schumacher-Dam	102	17.857	19.594	23.651	1.306 €	30.761	1.538 €	300	12.904	72,3%	7.110	30,1%
0158.01	Kindertagesstätte Atter	664	93.208	80.766	81.759	4.281 €	100.520	4.803 €	151	7.312	7,8%	18.761	22,9%
0174.01	Kindertagesstätte Miquelstraße	1.171	251.990	115.763	133.100	6.970 €	152.274	7.257 €	130	-99.716	-39,6%	19.173	14,4%
0218.01	Kindertagesstätte Haste	1.120	109.920	99.126	103.641	5.427 €	115.961	5.494 €	104	6.041	5,5%	12.320	11,9%
0252.01	Kindertagesstätte Schinkel	981	156.741	119.851	139.998	7.331 €	148.138	7.028 €	151	-8.602	-5,5%	8.140	5,8%
0272.01	Kindertagesstätte Altes Wasserwerk				3.043	184 €	101.374	4.804 €	132	101.374		98.331	
Kindertagesstätten gesamt		13.019	2.108.992	1.722.112	1.819.355	95.397 €	2.144.455	101.999 €	154	35.463	1,7%	325.100	17,9%

Einrichtungen für die Jugend

0026.01	Jugendzentrum Westwerk 141	903											
0060.01	Zentrum für Jugendberufshilfe Dammstraße 14			426.306	461.547	24.167 €	621.773	29.757 €	262	174.922	39,1%	160.226	34,7%
0087.01	Haus der Jugend	2.379	430.815	342.337	394.765	20.670 €	320.671	15.186 €	135	-110.144	-25,6%	-74.094	-18,8%
0087.02	Haus der Jugend / Bocksmauer	1.274	231.977	184.335	212.566	11.130 €	172.669	8.177 €	136	-59.308	-25,6%	-39.897	-18,8%
0194.01	Jugendzentrum Ostbunker	1.110	147.111	110.114	128.046	6.704 €	152.216	7.308 €	137	5.105	3,5%	24.170	18,9%
Einrichtungen für die Jugend gesamt		5.666	809.903	1.063.093	1.196.923	62.671 €	1.267.329	60.428 €	158	457.425	56,5%	70.406	5,9%

Wärmeverbrauch und -kosten

Der Verbrauch wird zum besseren Vergleich witterungsbereinigt dargestellt; die Kosten für den tatsächlichen Verbrauch.

Liegenschaften der Stadt Osnabrück, EB 23, *angemietete Räume oder Objekte werden kursiv dargestellt*

Objekt		2003		2009		2010		2011		Veränderung			
		Fläche m ²	ber. Verbr. kWh	ber. Verbr. kWh	ber. Verbr. kWh	Kosten €	ber. Verbr. kWh	Kosten €	Kennz. kWh/m ²	2003 - 2011		2010 - 2011	
Nr.	Bezeichnung									kWh	in %	kWh	in %
Feuerwehrgebäude													
0031.01	Freiwillige Ortsfeuerwehr Schinkel	317	69.263	75.102	66.980	3.507 €	70.224	3.327 €	221	961	1,4%	3.243	4,8%
0113.01	Freiwillige Ortsfeuerwehr Sutthausen	614	81.590	87.972	76.054	3.982 €	86.328	4.097 €	141	4.738	5,8%	10.274	13,5%
0116.01	Freiwillige Ortsfeuerwehr Voxtrup	421	65.092	60.596	55.838	2.924 €	72.040	3.416 €	171	6.949	10,7%	16.202	29,0%
0136.01	Freiwillige Ortsfeuerwehr Eversburg	326	79.410	51.366	70.011	3.665 €	76.551	3.627 €	234	-2.859	-3,6%	6.540	9,3%
0153.01	Freiwillige Ortsfeuerwehr Stadtmitte	301	61.236	50.087	58.198	3.047 €	66.518	3.176 €	221	5.282	8,6%	8.320	14,3%
0186.01	Feuerwache Werkstatt	1.008	153.818	141.902	124.485	12.391 €	138.664	12.649 €	138	-15.154	-9,9%	14.179	11,4%
0186.02	Feuerwehr Nobbenburger Straße	5.965	944.883	871.682	764.691	76.114 €	851.793	77.703 €	143	-93.090	-9,9%	87.102	11,4%
0191.01	Freiwillige Ortsfeuerwehr Haste	376	56.197	51.722	53.996	2.827 €	71.685	3.397 €	191	15.488	27,6%	17.689	32,8%
0249.01	Freiwillige Ortsfeuerwehr Neustadt	319	92.428	80.939	76.705	4.016 €	84.068	3.985 €	264	-8.359	-9,0%	7.364	9,6%
Feuerwehrgebäude gesamt		9.648	1.603.917	1.471.367	1.346.958	112.473 €	1.517.871	115.378 €	157	-86.046	-5,4%	170.914	12,7%

Wärmeverbrauch und -kosten

Der Verbrauch wird zum besseren Vergleich witterungsbereinigt dargestellt; die Kosten für den tatsächlichen Verbrauch.

Liegenschaften der Stadt Osnabrück, EB 23, *angemietete Räume oder Objekte werden kursiv dargestellt*

Objekt		2003		2009		2010		2011		Veränderung			
		Fläche m ²	ber. Verbr. kWh	ber. Verbr. kWh	ber. Verbr. kWh	Kosten €	ber. Verbr. kWh	Kosten €	Kennz. kWh/m ²	2003 - 2011		2010 - 2011	
Nr.	Bezeichnung									kWh	in %	kWh	in %

Zusammenfassung		2003		2009		2010		2011		Veränderung			
Verwaltungsgebäude		45.417	5.549.795	4.368.718	4.626.448	351.262 €	4.567.012	311.407 €	101	-982.783	-17,7%	-59.435	-1,3%
Sporthallen		35.467	6.740.434	5.779.639	5.879.673	324.715 €	6.034.336	285.722 €	150	-706.098	-10,5%	154.663	2,6%
Sportanlagen		2.807	906.140	831.322	971.949	46.191 €	852.656	46.929 €		-53.484	-5,9%	-119.294	-12,3%
Schulen		238.694	34.848.119	28.804.583	29.539.093	1.754.306 €	29.066.756	1.480.128 €	118	-5.781.363	-16,6%	-472.337	-1,6%
Kulturelle Einrichtungen		16.885	2.863.389	2.855.269	2.388.431	174.871 €	2.685.497	180.487 €	159	-177.892	-6,2%	297.066	12,4%
Kindertagesstätten		13.019	2.108.992	1.722.112	1.819.355	95.397 €	2.144.455	101.999 €	154	35.463	1,7%	325.100	17,9%
Einrichtungen für die Jugend		5.666	809.903	1.063.093	1.196.923	62.671 €	1.267.329	60.428 €	158	457.425	56,5%	70.406	5,9%
Feuerwehrgebäude		9.648	1.603.917	1.471.367	1.346.958	112.473 €	1.517.871	115.378 €	157	-86.046	-5,4%	170.914	12,7%
		367.602	55.430.689	46.896.103	47.768.829	2.921.885 €	48.135.911	2.582.479 €		-7.294.778	-13,2%	367.082	0,8%

Stromverbrauch und -kosten

Liegenschaften der Stadt Osnabrück, EB 23, *angemietete Objekte oder Räume werden kursiv dargestellt*

Objekt		2003		2009		2010		2011		Veränderung			
Nr.	Bezeichnung	Fläche m²	Verbrauch kWh	Verbrauch kWh	Verbrauch kWh	Kosten €	Verbrauch kWh	Kosten €	Kennz. kWh/m²	2003 - 2011		2010 - 2011	
										kWh	in %	kWh	in %
0037.01	Büroräume Steinwerk Bierstraße 7	368	2.496	2.676	2.622	578 €	3.146	780 €	9	650	26,1%	524	20,0%
0039.01	Büroräume Bierstraße 17/18	198	4.614	4.225	4.472	1.111 €	4.199	1.201 €	21	-415	-9,0%	-273	-6,1%
0040.01	Büroräume Bierstraße 20	123	6.695	6.075	5.361	1.084 €	5.506	1.290 €	45	-1.189	-17,8%	145	2,7%
0041.01	Verwaltungsgebäude Bierstraße 28	1.947	61.549	66.056	70.212	10.016 €	67.241	11.285 €	35	5.693	9,2%	-2.970	-4,2%
0041.02	Verwaltungsgebäude Bierstraße 29-31	965	33.572	36.030	38.297	5.463 €	36.677	6.155 €	38	3.105	9,2%	-1.620	-4,2%
0041.03	Verwaltungsgebäude Bierstraße 32	693	22.381	24.020	25.532	3.642 €	24.451	4.104 €	35	2.070	9,2%	-1.080	-4,2%
0042.01	Verw.-geb. Bierstraße 32a mit Bürgerberatung	881	22.381	24.020	29.450	4.624 €	32.991	5.974 €	37	10.610	47,4%	3.541	12,0%
0042.02	Verwaltungsgebäude Bierstraße 33-36	1.758	55.953	60.051	63.829	9.105 €	61.129	10.259 €	35	5.175	9,2%	-2.700	-4,2%
0042.03	Verwaltungsgebäude Lohstraße 68 / Service	484	16.786	18.015	19.149	2.732 €	18.339	3.078 €	38	1.553	9,2%	-810	-4,2%
0098.02	Haus der Gesundheit Hakenstraße 6	1.662	20.147	19.334	18.367	2.840 €	19.393	3.518 €	12	-754	-3,7%	1.026	5,6%
0102.01	Verwaltungsgebäude Dominikanerkloster	5.606	129.181	160.993	159.483	24.916 €	154.004	28.019 €	27	24.823	19,2%	-5.479	-3,4%
0121.01	Büroräume Iburger Straße 13	556	26.581	18.286	21.410	4.050 €	19.844	4.394 €	36	-6.737	-25,3%	-1.566	-7,3%
0122.01	Büroräume Iburger Straße 18	167	686	5.612	5.502	1.110 €	5.469	1.285 €	33	4.783	697,5%	-33	-0,6%
0150.01	Büroräume Krahnstraße 49	238	1.807	2.601	3.031	654 €	3.522	864 €	15	1.715	94,9%	491	16,2%
0161.01	Verwaltungsgebäude Lohstraße 2-6	1.093	33.572	36.030	38.297	5.463 €	36.677	6.155 €	34	3.105	9,2%	-1.620	-4,2%
0167.01	Verwaltungsgebäude Dreikronenhaus	655	12.708	9.772	11.051	2.229 €	12.023	2.803 €	18	-685	-5,4%	972	8,8%
0168.01	Verwaltungsgebäude Markt 1	3.132	100.716	108.091	114.892	16.389 €	110.031	18.466 €	35	9.316	9,2%	-4.860	-4,2%
0169.01	Verwaltungsgebäude Markt 6-7	1.451	50.358	54.046	57.446	8.195 €	55.016	9.233 €	38	4.658	9,2%	-2.430	-4,2%
0169.02	Verwaltungsgebäude Markt 8	474	16.786	18.015	19.149	2.732 €	18.339	3.078 €	39	1.553	9,2%	-810	-4,2%
0171.01	Rathaus	1.563	55.953	60.051	63.829	9.105 €	61.129	10.259 €	39	5.175	9,2%	-2.700	-4,2%
0171.02	Verwaltungsgebäude Stadtwaage	2.768	89.525	96.081	102.126	14.568 €	97.806	16.415 €	35	8.280	9,2%	-4.320	-4,2%
0173.01	Büroräume Martinistraße 100	353	7.530	7.175	7.600	1.498 €	8.128	1.860 €	23	598	7,9%	528	7,0%
0179.01	Verwaltungsgebäude Stadthaus 1	10.950	388.615	410.895	378.910	57.226 €	381.277	66.517 €	35	-7.338	-1,9%	2.367	0,6%
0180.01	Verwaltungsgebäude Stadthaus 2	5.285	191.407	202.380	186.627	28.159 €	186.203	32.354 €	35	-5.204	-2,7%	-424	-0,2%
0185.01	Büroräume Niedersachsenstraße 7	248	4.721	6.035	5.928	1.189 €	6.252	1.454 €	25	1.531	32,4%	324	5,5%
0192.01	Büroräume Östringer Weg 15	200	5.053	10.118	9.887	1.916 €	10.757	2.419 €	54	5.704	112,9%	870	8,8%
0221.01	Gebäude Technische Betriebe	2.325	43.365	36.478	39.776	7.443 €	35.772	7.840 €	15	-7.593	-17,5%	-4.004	-10,1%
0273.01	Büroräume Hasetorwall 17				10.280	2.000 €	9.326	2.114 €				-954	-9,3%
Verwaltungsgebäude gesamt		46.143	1.405.138	1.503.162	1.512.514	230.037 €	1.484.646	263.174 €	32	79.508	5,7%	-27.867	-1,8%

Stromverbrauch und -kosten

Liegenschaften der Stadt Osnabrück, EB 23, *angemietete Objekte oder Räume werden kursiv dargestellt*

Objekt		2003		2009		2010		2011		Veränderung			
Nr.	Bezeichnung	Fläche m²	Verbrauch kWh	Verbrauch kWh	Verbrauch kWh	Kosten €	Verbrauch kWh	Kosten €	Kennz. kWh/m²	2003 - 2011		2010 - 2011	
										kWh	in %	kWh	in %
0005.01	Sporthalle Lüstringen	1.504	14.297	18.592	19.934	3.776 €	24.499	5.381 €	16	10.202	71,4%	4.566	22,9%
0012.01	Sporthalle Voxtrup	1.560	14.233	18.636	20.116	3.743 €	21.409	4.646 €	14	7.176	50,4%	1.292	6,4%
0018.02	Sporthalle GS Pye	1.069	17.230	15.102	12.305	2.302 €	13.795	3.014 €	13	-3.435	-19,9%	1.490	12,1%
0024.03	Sporthalle Käthe-Kollwitz-Schule	1.079	10.086	10.815	10.413	1.638 €	10.033	1.851 €	9	-53	-0,5%	-379	-3,6%
0034.01	<i>Sporthalle BBS der Stadt OS am Pottgraben</i>			39.012	44.761	8.363 €	39.142	8.566 €	28	-1.478	-3,6%	-5.619	-12,6%
0070.02	Sporthalle GS Sutthausen	527	7.873	22.356	23.690	4.783 €	22.502	4.919 €	16	14.629	185,8%	-1.188	-5,0%
0083.03	Sporthalle Graf-Stauffenberg-Gymnasium	1.717	19.428	21.150	22.894	3.770 €	20.166	3.814 €	12	739	3,8%	-2.728	-11,9%
0086.02	Sporthalle Gymnasium Carolinum	1.090	23.341	27.044	26.703	4.215 €	26.546	4.829 €	24	3.205	13,7%	-157	-0,6%
0091.02	Sporthalle GS Hellern	940	32.438	24.445	23.501	4.436 €	18.769	4.162 €	20	-13.669	-42,1%	-4.732	-20,1%
0094.06	Sporthalle Schulzentrum Eversburg	3.038	68.000	75.324	71.068	11.045 €	64.994	11.803 €	21	-1.960	-2,9%	-6.073	-8,5%
0095.02	Sporthalle Backhaus-Schule	834	10.301	7.263	9.333	1.745 €	9.087	1.976 €	11	-1.214	-11,8%	-247	-2,6%
0099.03	Sporthalle Schule a.d. Rolandsmauer	708	5.037	4.833	4.592	710 €	4.848	880 €	7	-188	-3,7%	256	5,6%
0111.02	Sporthalle Heiligenwegschule	726	6.277	7.894	9.030	1.691 €	9.891	2.156 €	14	3.614	57,6%	861	9,5%
0126.02	Sporthalle Nahne	645	10.353	13.805	12.123	2.334 €	13.457	3.010 €	21	3.104	30,0%	1.334	11,0%
0128.02	Sporthalle GS am Schölerberg	1.130	11.774	13.796	11.170	2.086 €	10.599	2.309 €	9	-1.175	-10,0%	-571	-5,1%
0145.05	Sporthalle SZ Sonnenhügel	2.969	72.866	90.180	90.335	13.240 €	89.243	15.494 €	30	16.376	22,5%	-1.093	-1,2%
0151.03	Sporthalle Stüveschule	187	4.158	4.315	4.200	785 €	3.203	703 €	17	-955	-23,0%	-997	-23,7%
0152.01	Sporthalle Gymnasium "In der Wüste"	911	17.496	18.105	19.238	2.876 €	18.798	3.330 €	21	1.302	7,4%	-440	-2,3%
0155.02	Sporthalle Johannisschule	963	8.450	11.676	15.566	2.902 €	12.469	2.846 €	13	3.764	43,2%	-3.098	-19,9%
0156.02	Sporthalle Albert-Schweitzer-Schule	721	19.873	24.595	24.637	3.611 €	24.339	4.226 €	34	4.466	22,5%	-298	-1,2%
0159.04	Sporthalle GS Atter	567	18.659	17.142	10.971	2.053 €	8.413	1.844 €	15	-10.246	-54,9%	-2.558	-23,3%
0165.04	Sporthalle Altstädter Schule	1.609	36.434	36.361	28.366	4.089 €	37.392	6.244 €	23	958	2,6%	9.026	31,8%
0178.04	Sporthalle BSZ Westerberg	684	15.062	20.980	20.505	3.035 €	23.154	4.055 €	34	8.092	53,7%	2.649	12,9%
0213.02	Sporthalle Rosenplatzschule	459	3.852	4.405	4.684	960 €	4.762	1.129 €	10	910	23,6%	78	1,7%
0214.03	Sporthalle Rückertschule	448	9.450	9.991	11.458	1.720 €	11.148	1.982 €	25	1.761	18,8%	-309	-2,7%
0219.04	Sporthalle GS Haste	1.016	10.658	13.862	18.271	3.395 €	19.340	4.203 €	19	8.682	81,5%	1.069	5,8%
0224.01	Sporthalle am Schloßwall	2.533	92.066	79.308	76.253	14.214 €	67.563	14.748 €	27	-15.812	-26,6%	-8.691	-11,4%
0229.03	Sporthalle BBS der Stadt OS am Schölerbe	1.871	49.657	48.083	45.258	6.901 €	46.444	8.268 €	25	-4.399	-6,5%	1.185	2,6%
0231.02	Sporthalle Heinrich-Schüren-Schule	352	4.952	5.555	6.126	1.146 €	8.058	1.758 €	23	1.174	62,7%	1.932	31,5%
0239.02	Turnhalle Teutoburger Schule	191	896	1.380	1.160	220 €	990	218 €	5	264	10,5%	-170	-14,6%

Stromverbrauch und -kosten

Liegenschaften der Stadt Osnabrück, EB 23, *angemietete Objekte oder Räume werden kursiv dargestellt*

Objekt		2003		2009		2010		2011		Veränderung			
		Fläche m ²	Verbrauch kWh	Verbrauch kWh	Verbrauch kWh	Kosten €	Verbrauch kWh	Kosten €	Kennz. kWh/m ²	2003 - 2011		2010 - 2011	
Nr.	Bezeichnung									kWh	in %	kWh	in %
0254.02	Sporthalle GS Widukindland	604	7.927	8.038	10.606	1.976 €	11.112	2.412 €	18	2.679	40,2%	506	4,8%
0257.02	Sporthalle Diesterwegschule	1.027	20.533	23.204	23.188	3.498 €	22.188	3.946 €	22	2.655	8,1%	-1.000	-4,3%
0258.03	Sporthalle Gesamtschule OS-Schinkel 1	2.553	56.466	63.810	63.766	9.619 €	61.016	10.851 €	24	7.301	8,1%	-2.750	-4,3%
0261.03	Turnhalle GS Eversburg	286	3.904	4.461	3.916	738 €	3.751	820 €	13	12	-3,9%	-165	-4,2%
Sporthallen gesamt		36.517	704.024	805.520	800.137	133.614 €	783.119	152.390 €	20	79.095	11,2%	-17.018	-2,1%

Sportanlagen

0074.01	Sportpark Illoshöhe 1	1.156	34.076	26.369	29.661	5.646 €	24.820	5.564 €		-9.256	-27,2%	-4.841	-16,3%
0100.01	Sportanlage Schölerberg	475	12.417	25.747	14.014	2.866 €	15.770	3.714 €		3.353	27,0%	1.757	12,5%
0112.02	Sportpark Gretesch (Umkleideräume)		19.386	15.043	13.655	2.708 €	14.423	3.323 €		-4.963	-25,6%	768	5,6%
0112.03	Sportpark Gretesch (Umkleidegebäude)			3.507	5.300	1.069 €	7.712	1.764 €				2.412	45,5%
0119.01	Sportanlage Klushügel	295	17.454	19.572	17.927	3.504 €	19.851	4.491 €		2.396	13,7%	1.924	10,7%
0137.01	Sportplatz Nahne	471	6.198	6.710	6.265	1.252 €	8.104	1.855 €		1.906	30,8%	1.839	29,4%
0190.01	Sportpark Illoshöhe 2	265	4.586	22.397	21.154	4.096 €	18.295	4.160 €		13.709	298,9%	-2.859	-13,5%
0190.02	Sportpark Illoshöhe 2 (Sprecherkabine)			1.706	846	251 €	1.449	415 €		1.336	1182,4%	603	71,3%
0250.01	Sportanlage Schinkelberg	409	16.067	14.370	11.195	2.260 €	10.825	2.540 €		-5.242	-32,6%	-370	-3,3%
Sportanlagen gesamt		3.072	110.185	135.422	120.016	23.652 €	121.249	27.825 €		11.064	10,0%	1.233	1,0%

Stromverbrauch und -kosten

Liegenschaften der Stadt Osnabrück, EB 23, *angemietete Objekte oder Räume werden kursiv dargestellt*

Objekt		2003		2009		2010		2011		Veränderung			
Nr.	Bezeichnung	Fläche m²	Verbrauch kWh	Verbrauch kWh	Verbrauch kWh	Kosten €	Verbrauch kWh	Kosten €	Kennz. kWh/m²	2003 - 2011		2010 - 2011	
										kWh	in %	kWh	in %
0003.01	Lüstringer Bergschule	2.341	15.623	16.401	17.742	3.373 €	16.251	3.601 €	7	627	4,0%	-1.491	-8,4%
0003.02	Waldschule Lüstringen	2.701	18.900	16.485	19.492	3.702 €	19.643	4.316 €	7	743	3,9%	150	0,8%
0004.01	Hort Waldschule Lüstringen	126	2.066	2.480	2.667	328 €	2.986	657 €	24	920	44,5%	319	11,9%
0008.01	Elisabeth-Siegel-Schule	5.335	47.337	71.416	75.174	14.000 €	77.055	16.737 €	14	29.718	62,8%	1.881	2,5%
0013.01	GS Voxtrup/Astrid-Lindgren	1.331	12.376	16.205	17.492	3.254 €	18.616	4.040 €	14	6.240	50,4%	1.124	6,4%
0013.02	GS Voxtrup/St. Antonius	2.464	35.273	46.185	49.853	9.275 €	53.056	11.513 €	22	17.783	50,4%	3.203	6,4%
0018.01	Grundschule Pye	2.378	41.951	36.771	29.959	5.606 €	33.588	7.338 €	14	-8.364	-19,9%	3.629	12,1%
0024.01	Käthe-Kollwitz-Schule	9.182	133.995	143.688	138.338	21.759 €	133.296	24.586 €	15	-699	-0,5%	-5.042	-3,6%
0030.01	Schule in der Dodesheide	5.367	57.195	65.203	73.169	13.707 €	76.437	16.738 €	14	19.242	33,6%	3.268	4,5%
0070.01	Grundschule Sutthausen	2.476	17.523	49.763	52.752	10.680 €	50.145	11.006 €	20	32.621	186,2%	-2.608	-4,9%
0073.01	Montessori-Schule	4.930	96.000	105.907	121.450	18.231 €	118.172	21.011 €	24	18.663	18,8%	-3.278	-2,7%
0083.01	Bertha-von-Suttner-Realschule	5.724	63.140	68.737	74.406	12.254 €	65.541	12.396 €	11	2.401	3,8%	-8.865	-11,9%
0083.02	Graf-Stauffenberg-Gymnasium	7.142	79.330	86.362	93.485	15.396 €	82.346	15.574 €	12	3.016	3,8%	-11.139	-11,9%
0086.01	Gymnasium Carolinum	8.548	156.203	180.988	178.708	28.208 €	177.655	32.318 €	21	21.452	13,7%	-1.053	-0,6%
0091.01	Grundschule Hellern	2.214	37.464	37.256	35.914	6.729 €	42.824	9.365 €	19	5.360	14,3%	6.910	19,2%
0094.01	Schulzentrum Eversburg	9.270	193.000	225.971	213.203	33.134 €	194.983	35.409 €	21	-5.881	-2,9%	-18.220	-8,5%
0094.08	Schulzentrum Eversburg Mensa				18.884	4.107 €	20.785	4.705 €	35	20.785		1.901	10,1%
0095.01	Backhausschule	3.690	46.925	33.085	42.518	7.951 €	41.394	9.001 €	11	-5.531	-11,8%	-1.124	-2,6%
0098.01	Schule an der Rolandsmauer	2.957	35.257	33.834	32.143	4.970 €	33.938	6.157 €	11	-1.319	-3,7%	1.795	5,6%
0099.02	Hauptschule Innenstadt	5.686	65.477	62.835	59.693	9.230 €	63.028	11.434 €	11	-2.449	-3,7%	3.334	5,6%
0101.01	Ratsgymnasium	9.725	164.726	233.661	217.588	32.800 €	230.095	40.866 €	24	65.369	39,7%	12.507	5,7%
0111.01	Heiligenwegschule	2.756	23.613	29.695	33.971	6.360 €	37.209	8.111 €	13	13.596	57,6%	3.238	9,5%
0126.01	Franz-Hecker-Schule	2.148	15.004	16.625	16.485	3.137 €	16.105	3.574 €	7	1.101	7,3%	-380	-2,3%
0128.01	Grundschule am Schölerberg	3.398	35.321	41.389	33.511	6.259 €	31.797	6.926 €	9	-3.524	-10,0%	-1.714	-5,1%
0145.01	Schulzentrum Sonnenhügel	12.291	298.089	368.920	369.553	54.162 €	365.083	63.385 €	30	66.995	22,5%	-4.470	-1,2%
0146.01	Anne-Frank-Schule	6.141	145.732	180.361	180.670	26.479 €	178.485	30.988 €	29	32.753	22,5%	-2.185	-1,2%
0151.01	Kreuzschule	530	10.812	11.219	10.920	2.042 €	8.328	1.827 €	16	-2.483	-23,0%	-2.592	-23,7%
0151.02	Stüveschule	3.352	68.196	70.767	68.879	12.880 €	52.533	11.526 €	16	-15.664	-23,0%	-16.347	-23,7%
0152.02	Grundschule "In der Wüste"	2.024	40.825	42.245	44.889	6.711 €	43.862	7.770 €	22	3.037	7,4%	-1.027	-2,3%
0152.03	Erich-Maria-Remarque-Realschule	1.951	37.909	39.228	41.683	6.232 €	40.729	7.215 €	21	2.820	7,4%	-954	-2,3%
0152.04	Gymnasium "In der Wüste"	10.106	195.377	202.173	214.827	32.118 €	209.910	37.186 €	21	14.534	7,4%	-4.916	-2,3%
0155.01	Johannisschule	2.403	20.800	28.587	38.111	7.105 €	30.527	6.966 €	13	9.215	43,2%	-7.584	-19,9%
0156.01	Albert-Schweitzer-Schule	3.309	79.490	98.379	98.547	14.443 €	97.356	16.903 €	29	17.865	22,5%	-1.192	-1,2%

Stromverbrauch und -kosten

Liegenschaften der Stadt Osnabrück, EB 23, *angemietete Objekte oder Räume werden kursiv dargestellt*

Objekt		2003		2009		2010		2011		Veränderung			
Nr.	Bezeichnung	Fläche m²	Verbrauch kWh	Verbrauch kWh	Verbrauch kWh	Kosten €	Verbrauch kWh	Kosten €	Kennz. kWh/m²	2003 - 2011		2010 - 2011	
										kWh	in %	kWh	in %
0159.01	Grundschule Atter	1.387	45.683	41.970	26.859	5.026 €	20.597	4.514 €	15	-25.086	-54,9%	-6.262	-23,3%
0159.02	Grundschule Atter (HM-Whg)	354	5.893	7.060	6.477	1.385 €	10.313	2.435 €	29	4.420	75,0%	3.836	59,2%
0165.01	Altstädter Schule	3.557	80.155	79.995	62.404	8.997 €	82.262	13.736 €	23	2.107	2,6%	19.857	31,8%
0165.02	Möser-Realschule am Westerberg	3.695	87.441	87.267	68.077	9.814 €	89.740	14.985 €	24	2.299	2,6%	21.663	31,8%
0178.01	BSZ Westerberg	26.524	692.846	969.336	946.393	139.844 €	898.514	157.351 €	34	205.668	29,7%	-47.879	-5,1%
0195.01	Overbergschule	1.613	16.804	21.674	22.410	4.241 €	26.375	5.795 €	16	9.571	57,0%	3.966	17,7%
0200.01	BBS der Stadt Osnabrück am Pottgraben	8.800	226.953	214.367	196.423	29.792 €	187.095	34.247 €	21	-39.858	-17,6%	-9.328	-4,7%
0205.01	Heilig-Geist-Schule	1.940	46.369	57.388	57.486	8.425 €	56.791	9.860 €	29	10.421	22,5%	-695	-1,2%
0213.01	Rosenplatzschule	3.402	25.399	30.233	28.096	5.281 €	24.583	5.413 €	7	-817	-3,2%	-3.513	-12,5%
0213.04	Hort Rosenkinder				5.021	1.017 €	5.862	1.362 €		5.862		842	16,8%
0214.01	Elisabethschule	3.189	70.000	67.940	77.911	11.695 €	75.808	13.479 €	24	5.808	8,3%	-2.103	-2,7%
0214.02	Rückertschule	633	13.500	13.988	16.041	2.408 €	15.608	2.775 €	25	2.108	15,6%	-433	-2,7%
0219.01	Grundschule Haste	3.077	31.973	41.586	54.814	10.184 €	58.020	12.609 €	19	26.047	81,5%	3.206	5,8%
0219.03	Mobil-Container Schulmuseum	183	4.555	4.582	7.710	1.519 €	6.170	1.436 €	34	1.615	35,5%	-1.540	-20,0%
0229.02	BBS der Stadt Osnabrück am Schölerberg	6.387	176.283	170.696	160.667	24.499 €	164.875	29.353 €	26	-11.408	-6,5%	4.208	2,6%
0231.01	Heinrich-Schüren-Schule	2.758	40.066	44.946	49.564	9.269 €	65.195	14.222 €	24	25.129	62,7%	15.631	31,5%
0239.01	Teutoburger Schule	3.280	8.513	13.109	11.019	2.088 €	9.409	2.070 €	3	896	10,5%	-1.611	-14,6%
0254.01	Grundschule Widukindland	2.565	33.792	34.266	45.214	8.426 €	47.373	10.284 €	18	13.581	40,2%	2.159	4,8%
0257.01	Diesterwegschule	2.374	46.199	52.208	52.172	7.870 €	49.922	8.878 €	21	3.723	8,1%	-2.250	-4,3%
0258.01	Gesamtschule Osnabrück-Schinkel 1	13.928	282.328	319.048	318.832	48.093 €	305.081	54.255 €	22	22.752	8,1%	-13.751	-4,3%
0258.02	Gesamtschule Osnabrück-Schinkel 2	5.300	107.798	121.818	121.736	18.363 €	116.485	20.716 €	22	8.687	8,1%	-5.250	-4,3%
0261.01.01	Grundschule Eversburg Altbau	677	9.253	16.128	14.157	2.667 €	13.560	2.964 €	13	4.307	46,5%	-597	-4,2%
0261.01.02	Grundschule Eversburg Neubau	1.070	14.617	16.705	14.664	2.762 €	14.046	3.070 €	13	-571	-3,9%	-618	-4,2%
0261.01.03	Grundschule Eversburg Verwaltung	614	8.389	9.588	8.416	1.585 €	8.062	1.762 €	13	-327	-3,9%	-354	-4,2%
0266.01	<i>IT-Kompetenzzentrum</i>			69.050	60.191	11.214 €	66.932	14.579 €	43	66.932		6.741	11,2%
0270.01	Herman-Nohl-Schule -neu-				73.439	11.979 €	65.994	12.517 €	17	65.994		-7.445	-10,1%
Schulen gesamt		241.304	4.365.740	5.167.768	5.222.871	825.067 €	5.148.428	955.814 €	21	782.687	17,9%	-74.443	-1,4%

Stromverbrauch und -kosten

Liegenschaften der Stadt Osnabrück, EB 23, *angemietete Objekte oder Räume werden kursiv dargestellt*

Objekt		2003		2009		2010		2011		Veränderung			
Nr.	Bezeichnung	Fläche m²	Verbrauch kWh	Verbrauch kWh	Verbrauch kWh	Kosten €	Verbrauch kWh	Kosten €	Kennz. kWh/m²	2003 - 2011		2010 - 2011	
										kWh	in %	kWh	in %

Kulturelle Einrichtungen

0016.01	Museum am Schölerberg	4.593	298.530	263.967	265.341	39.976 €	256.818	43.827 €	56	-41.712	-14,0%	-8.523	-3,2%
0027.01	<i>Stadtteilbibliothek Eversburg</i>	270	8.543	7.752	7.387	1.459 €	1.614	448 €	6	-6.929	-81,1%	-5.772	-78,1%
0049.01	Museum Bocksmauer 23 (Bucksturm)	369	48	971	673	219 €	924	302 €	3	876	1811,0%	251	37,2%
0088.01	<i>Stadtgalerie</i>	292	12.671	6.934	10.463	2.028 €	15.142	3.374 €	52	2.471	19,5%	4.679	44,7%
0102.02	Kunsthalle Dominikanerkirche	1.328	86.120	107.328	106.322	16.610 €	102.669	18.679 €	77	16.549	19,2%	-3.653	-3,4%
0103.01	Bürgergehorsam	356	311	265	1.229	372 €	1.134	401 €	3	823	264,7%	-95	-7,7%
0105.01	Gemeinschaftszentrum Ziegenbrink	1.136	43.473	34.989	32.058	6.086 €	42.903	9.453 €	38	-570	-1,3%	10.845	33,8%
0108.01	Villa Schlicker	1.032	109.302	109.084	85.097	12.268 €	112.175	18.731 €	109	2.873	2,6%	27.078	31,8%
0109.01	Kulturgeschichtliches Museum	2.136	196.743	196.352	153.174	22.082 €	201.915	33.716 €	95	5.172	2,6%	48.741	31,8%
0109.02	Akzisehaus	231	14.574	14.545	11.346	1.636 €	14.957	2.497 €	65	383	2,6%	3.610	31,8%
0109.03	Museum Felix-Nussbaum-Haus	2.015	204.030	203.624	158.847	22.900 €	209.394	34.965 €	104	5.363	2,6%	50.546	31,8%
0111.03	Heinz-Fitschen-Haus	360	8.287	7.808	7.986	1.499 €	8.169	1.786 €	23	-118	-1,4%	183	2,3%
0123.01	<i>Stadtteilbibliothek Neustadt</i>	368	9.062	7.149	4.785	978 €			0	-9.062	-100,0%	-4.785	-100,0%
0157.01	Gemeinschaftszentrum Lerchenstraße	2.187	79.294	79.527	80.115	15.043 €	78.004	17.067 €	36	-1.290	-1,6%	-2.111	-2,6%
0202.01	<i>Stadtteilbibliothek Schinkel</i>	289	5.703	4.280	2.926	635 €			0	-5.703	-100,0%	-2.926	-100,0%
0219.02	Stadtteiltreff Haste	1.009	12.819	18.826	23.659	4.484 €	24.229	5.362 €	24	11.410	89,0%	570	2,4%
Kulturelle Einrichtungen gesamt		17.970	1.089.512	1.063.401	951.409	148.275 €	1.070.047	190.609 €	60	-19.464	-1,8%	118.638	12,5%

Stromverbrauch und -kosten

Liegenschaften der Stadt Osnabrück, EB 23, *angemietete Objekte oder Räume werden kursiv dargestellt*

Objekt		2003		2009		2010		2011		Veränderung			
Nr.	Bezeichnung	Fläche m²	Verbrauch kWh	Verbrauch kWh	Verbrauch kWh	Kosten €	Verbrauch kWh	Kosten €	Kennz. kWh/m²	2003 - 2011		2010 - 2011	
										kWh	in %	kWh	in %

Kindertagesstätten

0017.01	Kindertagesstätte Pye	960	15.732	21.231	30.627	5.775 €	32.666	7.177 €	34	16.934	107,6%	2.039	6,7%
0028.01	Kindertagesstätte Wüste	1.246	18.631	19.982	24.037	4.536 €	21.499	4.753 €	17	2.868	15,4%	-2.538	-10,6%
0047.01	Kindertagesstätte Martinsburg	914	25.722	25.144	25.015	4.716 €	25.954	5.716 €	28	232	0,9%	939	3,8%
0077.01	Kindertagesstätte Lüstringen	870	12.881	15.307	16.316	3.113 €	15.163	3.372 €	17	2.282	17,7%	-1.153	-7,1%
0111.04	Kindertagesstätte Heiligenweg	1.748	40.459	38.120	38.993	7.319 €	39.884	8.718 €	23	-575	-1,4%	892	2,3%
0113.02	Kindertagesstätte Sutthausen	903	4.000	4.851	6.056	1.281 €	10.278	2.390 €	11	6.278	157,0%	4.222	69,7%
0117.01	Kindertagesstätte Voxtrup	1.192	13.984	19.660	19.498	3.692 €	19.834	4.372 €	17	5.850	41,8%	336	1,7%
0124.01	Kindertagesstätte Schölerberg	785	22.346	21.638	20.366	3.106 €	20.900	3.721 €	27	-1.446	-6,5%	533	2,6%
0132.01	<i>Kindertagesstätte Mosaik (AWO)</i>	350	8.869	9.555	10.369	2.010 €	10.534	2.378 €	30	1.665	18,8%	165	1,6%
0153.02	Schul-Kindergarten Kurt-Schumacher-Dam	102	1.850	1.998	2.292	344 €	2.230	396 €	22	380	20,5%	-62	-2,7%
0158.01	Kindertagesstätte Atter	664	12.000	11.181	11.541	2.227 €	12.735	2.857 €	19	735	6,1%	1.194	10,3%
0174.01	Kindertagesstätte Miquelstraße	1.171	11.196	10.170	10.915	2.111 €	12.907	2.894 €	11	1.711	15,3%	1.992	18,2%
0189.01	Spiel- und Sportkindergarten e.V.	231	4.921	5.073	5.550	1.120 €	5.416	1.273 €	23	495	10,1%	-134	-2,4%
0218.01	Kindertagesstätte Haste	1.120	19.753	19.038	19.660	3.727 €	20.348	4.503 €	18	595	3,0%	688	3,5%
0252.01	Kindertagesstätte Schinkel	981	24.668	20.352	23.094	4.361 €	26.470	5.825 €	27	1.802	7,3%	3.376	14,6%
0272.01	Kindertagesstätte Altes Wasserwerk						18.947	4.188 €	25	18.947		18.947	
Kindertagesstätten gesamt		13.238	237.012	243.302	264.327	49.437	295.763	64.533	21	58.751	24,8%	31.436	11,9%

Einrichtungen für die Jugend

0026.01	Jugendzentrum Westwerk 141	903	18.470	31.070	29.263	5.659 €	19.448	4.407 €	22	978	5,3%	-9.815	-33,5%
0060.01	Zentrum für Jugendberufshilfe Dammstraße 14			57.123	68.847	12.813 €	72.802	15.849 €	31	24.694	51,3%	3.955	5,7%
0087.01	Haus der Jugend	2.379	69.654	57.122	64.008	11.907 €	65.293	14.208 €	27	-4.361	-6,3%	1.286	2,0%
0087.02	Haus der Jugend / Bocksmauer	1.274	37.506	30.758	34.466	6.412 €	35.158	7.650 €	28	-2.348	-6,3%	692	2,0%
0194.01	Jugendzentrum Ostbunker	1.110	22.302	23.713	24.326	4.588 €	25.198	5.552 €	23	2.896	13,0%	871	3,6%
0203.01	Bunker Redlingerstraße		8	32	323	174 €	9	5 €		1	14,1%	-314	-97,3%
Einrichtungen für die Jugend gesamt		5.666	147.940	199.819	221.233	41.555 €	217.908	47.671 €	27	69.968	47,3%	-3.325	-1,5%

Stromverbrauch und -kosten

Liegenschaften der Stadt Osnabrück, EB 23, *angemietete Objekte oder Räume werden kursiv dargestellt*

Objekt		2003		2009	2010		2011		Kennz. kWh/m²	Veränderung			
Nr.	Bezeichnung	Fläche m²	Verbrauch kWh	Verbrauch kWh	Verbrauch kWh	Kosten €	Verbrauch kWh	Kosten €		2003 - 2011		2010 - 2011	
										kWh	in %	kWh	in %

Feuerwehrgebäude

0031.01	Freiwillige Ortsfeuerwehr Schinkel	317	6.656	7.533	8.400	1.646 €	8.238	1.879 €	26	1.582	23,8%	-162	-1,9%
0116.01	Freiwillige Ortsfeuerwehr Voxtrup	421	5.597	6.607	6.417	1.268 €	6.965	1.591 €	17	1.368	24,4%	548	8,5%
0136.01	Freiwillige Ortsfeuerwehr Eversburg	326	14.827	10.397	10.401	2.016 €	10.659	2.405 €	33	-4.168	-28,1%	258	2,5%
0153.01	Freiwillige Ortsfeuerwehr Stadtmitte	301	8.423	7.388	8.635	1.690 €	9.539	2.162 €	32	1.116	13,2%	904	10,5%
0186.01	Feuerwache Werkstatt	1.008	36.000	46.368	46.032	7.152 €	41.145	7.443 €	41	5.145	14,3%	-4.887	-10,6%
0186.02	Feuerwehr Nobbenburger Straße	5.965	218.000	284.831	282.765	43.935 €	252.746	45.724 €	42	34.746	15,9%	-30.019	-10,6%
0191.01	Freiwillige Ortsfeuerwehr Haste	376	9.318	9.979	9.856	1.915 €	9.889	2.238 €	26	571	6,1%	33	0,3%
0249.01	Freiwillige Ortsfeuerwehr Neustadt	319	9.087	8.817	7.996	1.571 €	8.746	1.991 €	27	-341	-3,8%	750	9,4%
Feuerwehrgebäude gesamt		9.034	307.908	381.921	380.502	61.194 €	347.927	65.433 €	39	40.019	13,0%	-32.575	-8,6%

Stromverbrauch und -kosten

Liegenschaften der Stadt Osnabrück, EB 23, *angemietete Objekte oder Räume werden kursiv dargestellt*

Objekt		2003		2009		2010		2011		Veränderung			
Nr.	Bezeichnung	Fläche m ²	Verbrauch kWh	Verbrauch kWh	Verbrauch kWh	Kosten €	Verbrauch kWh	Kosten €	Kennz. kWh/m ²	2003 - 2011		2010 - 2011	
										kWh	in %	kWh	in %

Zusammenfassung		2003		2009		2010		2011		Veränderung			
Verwaltungsgebäude		46.143	1.405.138	1.503.162	1.512.514	230.037 €	1.484.646	263.174 €	32	79.508	5,7%	-27.867	-1,8%
Sporthallen		36.517	704.024	805.520	800.137	133.614 €	783.119	152.390 €	20	79.095	11,2%	-17.018	-2,1%
Sportanlagen		3.072	110.185	135.422	120.016	23.652 €	121.249	27.825 €	0	11.064	10,0%	1.233	1,0%
Schulen		241.304	4.365.740	5.167.768	5.222.871	825.067 €	5.148.428	955.814 €	21	782.687	17,9%	-74.443	-1,4%
Kulturelle Einrichtungen		17.970	1.089.512	1.063.401	951.409	148.275 €	1.070.047	190.609 €	60	-19.464	-1,8%	118.638	12,5%
Kindertagesstätten		13.238	237.012	243.302	264.327	49.437 €	295.763	64.533 €	21	58.751	24,8%	31.436	11,9%
Einrichtungen für die Jugend		5.666	147.940	199.819	221.233	41.555 €	217.908	47.671 €	27	69.968	47,3%	-3.325	-1,5%
Feuerwehrgebäude		9.034	307.908	381.921	380.502	61.194 €	347.927	65.433 €	39	40.019	13,0%	-32.575	-8,6%
		372.943	8.367.460	9.500.315	9.473.009	1.512.829 €	9.469.088	1.767.450 €		1.101.627	13,2%	-3.921	0,0%

Wasserverbrauch und -kosten

Liegenschaften der Stadt Osnabrück, EB 23, *angemietete Objekte oder Räume werden kursiv dargestellt*

Objekt		2003		2009		2010		2011		Veränderung			
		Fläche m ²	Verbrauch m ³	Verbrauch m ³	Verbrauch m ³	Kosten €	Verbrauch m ³	Kosten €	Kennz. Liter/m ²	2003 - 2011		2010 - 2011	
Nr.	Bezeichnung									m ³	in %	m ³	in %
Verwaltungsgebäude													
0041.01	Verwaltungsgebäude Bierstraße 28	1.947	246	158	157	258 €	178	286 €	91	-69	-27,9%	21	13,1%
0041.02	Verwaltungsgebäude Bierstraße 29-31	965	419	334	269	484 €	288	508 €	298	-131	-31,2%	19	7,0%
0041.03	Verwaltungsgebäude Bierstraße 32	693	106	772	703	1.101 €	638	1.010 €	921	532	502,0%	-65	-9,2%
0042.01	Verwaltungsgeb. Bierstraße 32a-36	3.123	334	819	842	1.351 €	935	1.476 €	299	601	179,9%	93	11,0%
0098.02	Haus der Gesundheit Hakenstraße 6	1.662	455	295	280	469 €	306	505 €	184	-149	-32,7%	26	9,1%
0102.01	Verwaltungsgebäude Dominikanerkloster	5.606	710	508	562	871 €	558	867 €	99	-152	-21,5%	-4	-0,7%
0121.01	<i>Büroräume Iburger Straße 13</i>	556	124	294	178	336 €	192	358 €	345	68	54,9%	13	7,4%
0161.01	Verwaltungsgebäude Lohstraße 2-6	1.093	102	50	62	142 €	65	144 €	59	-37	-36,7%	3	5,1%
0167.01	Verwaltungsgebäude Dreikronenhaus	655	101	79	71	191 €	81	204 €	124	-20	-19,9%	10	14,0%
0168.01	Verwaltungsgebäude Markt 1	3.132	376	447	336	581 €	467	757 €	149	91	24,3%	131	38,9%
0169.01	Verwaltungsgebäude Markt 6-7	1.451	144	141	144	292 €	144	291 €	99	0	0,0%	0	-0,1%
0171.01	Rathaus	1.563	196	277	344	601 €	310	554 €	199	114	58,3%	-34	-9,8%
0171.02	Verwaltungsgebäude Stadtwaage	2.768	368	572	723	1.204 €	484	877 €	175	115	31,2%	-239	-33,1%
0179.01	<i>Verwaltungsgebäude Stadthaus 1</i>	10.950	803	782	898	1.352 €	923	1.396 €	84	120	14,9%	26	2,9%
0180.01	<i>Verwaltungsgebäude Stadthaus 2</i>	5.285	1.416	1.638	1.426	2.124 €	1.748	2.574 €	331	332	23,4%	321	22,5%
0221.01	Gebäude Technische Betriebe	2.325	331	211	304	513 €	214	389 €	92	-117	-35,3%	-89	-29,5%
Verwaltungsgebäude gesamt		43.775	6.231	7.379	7.299	11.869 €	7.530	12.196 €	172	1.299	20,8%	231	3,2%

Wasserverbrauch und -kosten

Liegenschaften der Stadt Osnabrück, EB 23, *angemietete Objekte oder Räume werden kursiv dargestellt*

Objekt Nr.	Bezeichnung	2003		2009	2010	2011		Kennz. Liter/m ²	Veränderung				
		Fläche m ²	Verbrauch m ³	Verbrauch m ³	Verbrauch m ³	Kosten €	Verbrauch m ³		Kosten €	2003 - 2011 m ³	in %	2010 - 2011 m ³	in %
0005.01	Sporthalle Lüstringen	1.504	247	410	271	419 €	197	317 €	131	-50	-20,2%	-74	-27,3%
0012.01	Sporthalle Voxtrup	1.560	249	319	317	466 €	257	383 €	165	8	3,2%	-61	-19,1%
0018.02	Sporthalle GS Pye	1.069	690	318	184	184 €	215	212 €	201	-475	-68,8%	31	16,9%
0024.03	Sporthalle Käthe-Kollwitz-Schule	1.079	111	112	81	122 €	110	163 €	102	-1	-1,0%	29	36,2%
0070.02	Sporthalle Grundschule Sutthausen	1.381	167	187	165	299 €	193	338 €	140	27	15,9%	28	17,3%
0083.03	Sporthalle Graf-Stauffenberg-Gymnasium	1.717	219	142	129	271 €	150	301 €	88	-68	-31,2%	21	16,7%
0086.02	Sporthalle Gymnasium Carolinum	1.090	375	208	203	301 €	190	283 €	174	-185	-49,4%	-14	-6,7%
0091.02	Sporthalle GS Hellern	940	274	513	605	953 €	715	1.107 €	761	441	161,4%	110	18,2%
0094.06	Sporthalle Schulzentrum Eversburg	3.038	800	3.049	2.956	4.123 €	632	910 €	208	-168	-21,0%	-2.324	-78,6%
0095.02	Sporthalle Backhaus-Schule	834	133	97	74	129 €	75	130 €	89	-59	-44,1%	1	1,3%
0099.03	Sporthalle Schule a.d. Rolandsmauer	708	195	126	120	201 €	131	216 €	185	-64	-32,7%	11	9,1%
0111.02	Sporthalle Heiligenwegschule	726	240	147	151	239 €	158	249 €	217	-82	-34,0%	7	4,6%
0126.02	Sporthalle Nahne	645	147	82	66	207 €	100	251 €	155	-47	-32,1%	34	50,9%
0128.02	Sporthalle GS am Schölerberg	1.130	274	281	191	292 €	249	374 €	221	-24	-8,9%	58	30,2%
0145.05	Sporthalle Schulzentrum Sonnenhügel	2.969	1.306	1.062	1.004	1.454 €	1.238	1.781 €	417	-68	-5,2%	234	23,3%
0151.03	Sporthalle Stüveschule	187	33	35	31	49 €	28	44 €	150	-5	-14,0%	-3	-10,0%
0152.01	Sporthalle Gymnasium "In der Wüste"	911	309	187	228	328 €	195	282 €	214	-114	-37,0%	-33	-14,5%
0155.02	Sporthalle Johannisschule	963	230	249	250	404 €	253	409 €	262	23	9,9%	3	1,1%
0156.02	Sporthalle Albert-Schweitzer-Schule	721	466	326	783	1.209 €	1.367	2.064 €	1.896	901	193,4%	584	74,7%
0159.04	Sporthalle GS Atter	567	21	311	146	247 €	50	92 €	88	29	137,8%	-96	-66,0%
0165.04	Sporthalle Altstädter Schule	1.609	537	331	312	464 €	461	671 €	286	-76	-14,2%	149	47,6%
0178.04	Sporthalle BSZ Westerberg	684	165	175	165	233 €	148	209 €	216	-18	-10,7%	-18	-10,7%
0213.02	Sporthalle Rosenplatzschule	459	23	33	45	155 €	70	190 €	153	48	210,8%	25	55,8%
0214.03	Sporthalle Rückertschule	448	80	100	109	163 €	101	152 €	226	22	27,4%	-8	-7,2%
0219.04	Sporthalle GS Haste	1.016	931	116	117	191 €	121	197 €	120	-809	-86,9%	4	3,7%
0224.01	Sporthalle am Schloßwall	2.533	941	798	674	1.083 €	480	816 €	189	-461	-49,0%	-195	-28,8%
0229.03	Sporthalle BBS der Stadt OS am Schölerberg	1.871	1.415	865	788	1.181 €	755	1.138 €	404	-660	-46,6%	-33	-4,2%
0231.02	Sporthalle Heinrich-Schüren-Schule	352	241	170	134	243 €	139	251 €	394	-102	-42,4%	5	3,7%
0239.02	Turnhalle Teutoburger Schule	191	47	52	30	68 €	19	52 €	98	-28	-60,0%	-11	-37,7%

Wasserverbrauch und -kosten

Liegenschaften der Stadt Osnabrück, EB 23, *angemietete Objekte oder Räume werden kursiv dargestellt*

Objekt		2003		2009		2010		2011		Veränderung			
		Fläche m ²	Verbrauch m ³	Verbrauch m ³	Verbrauch m ³	Kosten €	Verbrauch m ³	Kosten €	Kennz. Liter/m ²	2003 - 2011 m ³	in %	2010 - 2011 m ³	in %
Nr.	Bezeichnung												
0254.02	Sporthalle GS Widukindland	604	134	119	92	243 €	83	227 €	137	-51	-37,9%	-9	-10,0%
0257.02	Sporthalle Diesterwegschule	1.027	247	255	252	395 €	245	386 €	239	-2	-0,8%	-7	-2,7%
0258.03	Sporthalle Gesamtschule OS-Schinkel 1	2.553	702	792	764	1.095 €	788	1.130 €	309	86	12,3%	24	3,1%
0261.03	Turnhalle GS Eversburg, siehe Schule	286							0	0		0	
Sporthallen gesamt		37.371	11.946	11.965	11.439	17.411 €	9.913	15.325 €	265	-2.033	-17,0%	-1.526	-13,3%

Sportanlagen

0074.01	Sportpark Illoshöhe 1	1.156	8.019	11.868	8.012	11.334 €	6.736	9.596 €		-1.283	-16,0%	-1.276	-15,9%
0100.01	Sportanlage Schölerberg	475	2.207	1.560	3.045	4.357 €	2.506	3.625 €		299	13,6%	-539	-17,7%
0112.03	Sportpark Gretesch (Umkleidegebäude)			210	233	416 €	243	429 €		243		10	4,1%
0119.01	Sportanlage Klushügel	295	1.286	1.375	1.746	2.570 €	1.157	1.754 €		-129	-10,0%	-589	-33,7%
0137.01	Sportplatz Nahne	471	3.223	2.353	2.901	4.129 €	3.419	4.856 €		196	6,1%	518	17,9%
0190.01	Sportpark Illoshöhe 2	265	460	105	100	254 €	82	229 €		-378	-82,2%	-18	-18,5%
0250.01	Sportanlage Schinkelberg	409	1.651	1.630	1.671	2.496 €	1.732	2.587 €		81	4,9%	62	3,7%
Sportanlagen gesamt		3.072	16.845	19.100	17.709	25.556 €	15.875	23.076 €		-970	-5,8%	-1.834	-10,4%

Wasserverbrauch und -kosten

Liegenschaften der Stadt Osnabrück, EB 23, *angemietete Objekte oder Räume werden kursiv dargestellt*

Objekt Nr.	Bezeichnung	2003		2009		2010		2011		Veränderung			
		Fläche m ²	Verbrauch m ³	Verbrauch m ³	Verbrauch m ³	Kosten €	Verbrauch m ³	Kosten €	Kennz. Liter/m ²	2003 - 2011 m ³	in %	2010 - 2011 m ³	in %

Schulen

0003.01	Lüstringer Bergschule	2.341	383	636	421	651 €	306	492 €	131	-77	-20,2%	-115	-27,3%
0003.02	Waldschule Lüstringen	2.701	373	273	242	451 €	423	702 €	156	50	13,4%	180	74,4%
0004.01	Hort Waldschule Lüstringen	126	19	32	21	33 €	16	25 €	123	-4	-20,2%	-6	-27,3%
0008.01	Elisabeth-Siegel-Schule	5.335	971	1.071	1.023	1.531 €	1.246	1.844 €	234	275	28,4%	223	21,8%
0013.01	GS Voxtrup/Astrid-Lindgren-Schule	1.331	217	277	276	405 €	223	333 €	168	7	3,2%	-53	-19,1%
0013.02	GS Voxtrup/St. Antonius-Schule	2.464	617	790	787	1.154 €	637	949 €	258	20	3,2%	-150	-19,1%
0018.01	Grundschule Pye	2.378	167	148	106	113 €	87	95 €	36	-80	-48,1%	-20	-18,4%
0024.01	Käthe-Kollwitz-Schule (Hauptschule u. Rea	9.182	1.477	1.483	1.074	1.625 €	1.463	2.168 €	159	-14	-1,0%	389	36,2%
0030.01	Schule in der Dodesheide	5.367	392	449	542	1.234 €	551	1.259 €	103	159	40,7%	9	1,7%
0070.01	Grundschule Sutthausen	2.476	371	416	367	665 €	430	751 €	174	59	15,9%	63	17,3%
0073.01	Montessori-Schule	4.930	3.400	3.528	2.841	4.046 €	2.557	3.661 €	519	-843	-24,8%	-284	-10,0%
0083.01	Bertha-von-Suttner-Realschule	5.724	650	634	705	1.093 €	626	985 €	109	-24	-3,7%	-80	-11,3%
0083.02	Graf-Stauffenberg-Gymnasium	7.142	827	807	898	1.391 €	797	1.253 €	112	-31	-3,7%	-101	-11,3%
0086.01	Gymnasium Carolinum	8.548	2.508	1.391	1.360	2.013 €	1.269	1.891 €	149	-1.239	-49,4%	-91	-6,7%
0091.01	Grundschule Hellern	2.214	223	275	249	460 €	341	588 €	154	118	52,7%	92	37,1%
0094.01	Schulzentrum Eversburg	9.270	2.500	9.146	8.867	12.370 €	1.895	2.729 €	204	-605	-24,2%	-6.972	-78,6%
0094.08	Schulzentrum Eversburg Mensa			2	80	227 €	112	271 €	188	112		32	
0095.01	Backhaus-Grundschule	3.690	607	441	335	587 €	340	594 €	92	-267	-44,1%	4	1,3%
0098.01	Schule an der Rolandsmauer	2.957	136	207	194	361 €	231	413 €	78	95	69,3%	37	19,1%
0099.02	Hauptschule Innenstadt	5.686	1.106	676	1.022	1.524 €	467	762 €	82	-640	-57,8%	-556	-54,4%
0101.01	Ratsgymnasium	9.725	3.032	1.996	2.387	3.649 €	2.551	3.885 €	262	-480	-15,8%	165	6,9%
0111.01	Heiligenwegschule	2.756	902	567	581	919 €	608	958 €	220	-294	-32,6%	27	4,6%
0126.01	Franz-Hecker-Schule	2.148	141	195	167	324 €	177	335 €	82	36	25,7%	10	5,9%
0128.01	Grundschule am Schölerberg	3.398	821	844	574	877 €	748	1.121 €	220	-73	-8,9%	174	30,2%
0145.01	Schulzentrum Sonnenhügel	12.291	4.478	3.640	3.442	4.984 €	4.244	6.108 €	345	-234	-5,2%	802	23,3%
0146.01	Anne-Frank-Schule	6.141	3.545	2.882	2.725	3.946 €	3.360	4.835 €	547	-185	-5,2%	635	23,3%
0151.01	Kreuzschule	530	85	91	81	127 €	73	116 €	137	-12	-14,0%	-8	-10,0%
0151.02	Stüveschule	3.352	534	577	510	801 €	459	729 €	137	-75	-14,0%	-51	-10,0%
0152.02	Grundschule "In der Wüste"	2.024	704	1.094	1.139	1.691 €	1.255	1.856 €	620	551	78,3%	116	10,2%
0152.03	Erich-Maria-Remarque-Realschule	1.951	387	229	245	431 €	262	455 €	134	-125	-32,2%	17	7,0%
0152.04	Gymnasium "In der Wüste"	10.106	1.882	2.068	2.521	3.626 €	2.151	3.121 €	213	269	14,3%	-370	-14,7%
0155.01	Johannisschule	2.403	380	390	391	632 €	395	640 €	164	15	4,0%	4	1,1%
0156.01	Albert-Schweitzer-Schule	3.309	1.164	814	505	831 €	603	969 €	182	-561	-48,2%	98	19,5%

Wasserverbrauch und -kosten

Liegenschaften der Stadt Osnabrück, EB 23, *angemietete Objekte oder Räume werden kursiv dargestellt*

Objekt Nr.	Bezeichnung	2003		2009		2010		2011		Veränderung			
		Fläche m ²	Verbrauch m ³	Verbrauch m ³	Verbrauch m ³	Kosten €	Verbrauch m ³	Kosten €	Kennz. Liter/m ²	2003 - 2011 m ³	in %	2010 - 2011 m ³	in %
0159.01	Grundschule Atter	1.387	2.172	1.245	584	989 €	199	368 €	143	-1.973	-90,8%	-385	-66,0%
0159.02	Grundschule Atter (HM-Whg 1)	177	28	41	33	92 €	32	90 €	178	4	13,9%	-2	-4,8%
0159.03	Grundschule Atter (HM-Whg 2)	177	28	41	33	92 €	32	90 €	178	4	13,9%	-2	-4,8%
0165.01	Altstädter Schule	3.557	671	413	390	581 €	576	839 €	162	-95	-14,2%	186	47,6%
0165.02	Möser-Realschule am Westerberg	3.695	710	437	413	614 €	609	887 €	165	-101	-14,2%	196	47,6%
0178.01	BSZ Westerberg	26.524	5.012	5.321	5.014	7.074 €	4.477	6.341 €	169	-535	-10,7%	-536	-10,7%
0195.01	Overbergschule	1.613	482	288	287	513 €	360	614 €	223	-122	-25,3%	73	25,5%
0200.01	BBS der Stadt Osnabrück am Pottgraben	8.800	2.267	2.167	3.065	4.507 €	3.588	5.241 €	408	1.321	58,3%	523	17,1%
0205.01	Heilig-Geist-Schule	1.940	699	488	303	499 €	362	581 €	187	-337	-48,2%	59	19,5%
0213.01	Rosenplatzschule	3.402	324	482	445	728 €	485	780 €	143	161	49,8%	39	8,8%
0213.04	Hort Rosenkinder			40	98	223 €	98	226 €		98		1	0,5%
0214.01	Elisabethschule	3.189	597	751	820	1.220 €	761	1.141 €	238	163	27,4%	-59	-7,2%
0214.02	Rückertschule	633	119	150	164	244 €	152	228 €	240	33	27,4%	-12	-7,2%
0219.01	Grundschule Haste	3.077	2.160	268	272	443 €	282	458 €	92	-1.878	-86,9%	10	3,7%
0219.03	Mobil-Container Schulmuseum	183		2	28	131 €	45	155 €	246	45		17	61,5%
0229.02	BBS der Stadt Osnabrück am Schölerberg	6.387	441	991	912	1.597 €	1.048	1.789 €	164	608	138,0%	137	15,0%
0231.01	Heinrich-Schüren-Schule	2.758	907	639	504	912 €	522	944 €	189	-385	-42,4%	19	3,7%
0239.01	Teutoburger Schule	3.280	210	696	405	918 €	252	708 €	77	42	20,1%	-152	-37,7%
0254.01	Grundschule Widukindland	2.565	359	424	310	579 €	407	710 €	159	48	13,3%	97	31,2%
0257.01	Diesterwegschule	2.374	371	383	378	592 €	368	579 €	155	-3	-0,8%	-10	-2,7%
0258.01	Gesamtschule Osnabrück-Schinkel 1	13.928	2.105	2.376	2.292	3.284 €	2.363	3.390 €	170	258	12,3%	71	3,1%
0258.02	Gesamtschule Osnabrück-Schinkel 2	5.300	882	678	767	1.212 €	706	1.129 €	133	-176	-19,9%	-61	-8,0%
0261.01.01	Grundschule Eversburg Altbau	677	316	587	430	711 €	444	728 €	430	128	40,5%	14	3,3%
0261.01.02	Grundschule Eversburg Neubau	1.070							0	0		0	
0261.01.03	Grundschule Eversburg Verwaltung	614	79	96	64	181 €	64	179 €	104	-15	-19,0%	0	0,0%
0266.01	<i>IT-Kompetenzzentrum</i>			181	138	283 €	183	346 €	117	183		44	31,9%
0270.01	Herman-Nohl-Schule -neu-			1	11	131 €	202	396 €	53	202		191	
Schulen gesamt		241.304	55.935	57.256	54.837	83.125 €	49.518	75.827 €	200	-6.417	-11,5%	-5.319	-9,7%

GS Eversburg: Altbau mit Hort, Neubau und Turnhalle zusammen

Wasserverbrauch und -kosten

Liegenschaften der Stadt Osnabrück, EB 23, *angemietete Objekte oder Räume werden kursiv dargestellt*

Objekt		2003		2009		2010		2011		Veränderung			
Nr.	Bezeichnung	Fläche m ²	Verbrauch m ³	Verbrauch m ³	Verbrauch m ³	Kosten €	Verbrauch m ³	Kosten €	Kennz. Liter/m ²	2003 - 2011		2010 - 2011	
										m ³	in %	m ³	in %

Kulturelle Einrichtungen

0016.01	Museum am Schölerberg	4.593	5.299	4.786	4.283	6.077 €	5.406	7.646 €	1.177	107	2,0%	1.122	26,2%
0102.02	Kunsthalle Dominikanerkirche	1.328	167	119	132	204 €	131	203 €	98	-36	-21,5%	-1	-0,7%
0105.01	Gemeinschaftszentrum Ziegenbrink	1.136	680	355	239	424 €	390	630 €	343	-290	-42,7%	151	63,1%
0108.01	Villa Schlikker	1.032	332	77	99	230 €	103	235 €	100	-229	-69,0%	4	4,1%
0109.01	Kulturgeschichtliches Museum	2.136	432	401	216	386 €	1	94 €	0	-431	-99,8%	-215	-99,6%
0109.03	Museum Felix-Nussbaum-Haus	2.015	224	183	156	331 €	529	849 €	263	305	135,7%	373	240,0%
0111.03	Heinz-Fitschen-Haus	360	3	68	70	110 €	73	115 €	203	70	2204,2%	3	4,6%
0157.01	Gemeinschaftszentrum Lerchenstraße	2.187	584	508	503	811 €	486	790 €	222	-98	-16,8%	-17	-3,3%
0219.02	Stadteiltreff Haste	1.009	656	139	144	312 €	144	311 €	142	-512	-78,1%	0	-0,3%
Kulturelle Einrichtungen gesamt		15.795	8.377	6.637	5.841	8.885 €	7.262	10.873 €	460	-1.115	-13,3%	1.421	24,3%

Wasserverbrauch und -kosten

Liegenschaften der Stadt Osnabrück, EB 23, *angemietete Objekte oder Räume werden kursiv dargestellt*

Objekt Nr.	Bezeichnung	2003		2009		2010		2011		Veränderung			
		Fläche m ²	Verbrauch m ³	Verbrauch m ³	Verbrauch m ³	Kosten €	Verbrauch m ³	Kosten €	Kennz. Liter/m ²	2003 - 2011 m ³	in %	2010 - 2011 m ³	in %

Kindertagesstätten

0017.01	Kindertagesstätte Pye	960	386	322	189	188 €	188	187 €	196	-198	-51,3%	-1	-0,6%
0028.01	Kindertagesstätte Wüste	1.246	248	433	547	849 €	495	778 €	397	247	99,7%	-52	-9,5%
0047.01	Kindertagesstätte Martinsburg	914	679	630	638	975 €	655	1.001 €	717	-24	-3,6%	17	2,7%
0077.01	Kindertagesstätte Lüstringen	870	343	347	366	599 €	383	623 €	440	40	11,7%	17	4,7%
0111.04	Kindertagesstätte Heiligenweg	1.748	16	351	360	570 €	377	594 €	215	360	2204,2%	17	4,6%
0113.02	Kindertagesstätte Sutthausen	903	316	296	218	394 €	340	561 €	376	24	7,5%	122	55,9%
0117.01	Kindertagesstätte Voxtrup	1.192	165	111	109	197 €	114	204 €	96	-51	-30,7%	5	5,0%
0124.01	Kindertagesstätte Schölerberg	785	363	753	735	1.133 €	741	1.142 €	943	378	104,1%	6	0,8%
0132.01	<i>Kindertagesstätte Mosaik (AWO)</i>	350	239	303	304	514 €	303	510 €	867	64	26,6%	-1	-0,5%
0153.02	Schul-Kindergarten Kurt-Schumacher-Dam	102	25	80	99	230 €	121	261 €	1.184	96	378,4%	22	22,7%
0158.01	Kindertagesstätte Atter	664	330	316	328	546 €	370	605 €	557	40	12,2%	42	13,0%
0174.01	Kindertagesstätte Miquelstraße	1.171	903	380	412	686 €	413	688 €	353	-490	-54,3%	1	0,2%
0218.01	Kindertagesstätte Haste	1.120	285	345	242	427 €	261	454 €	233	-24	-8,3%	19	7,8%
0252.01	Kindertagesstätte Schinkel	981	445	703	685	1.063 €	734	1.130 €	748	289	65,1%	49	7,2%
0272.01	Kindertagesstätte Altes Wasserwerk				16	26 €	419	673 €	432	419		403	
Kindertagesstätten gesamt		13.007	4.743	5.369	5.248	8.396 €	5.914	9.412 €	423	1.170	24,7%	666	12,7%

Einrichtungen für die Jugend

0026.01	<i>Jugendzentrum Westwerk 141</i>	903											
0060.01	Zentrum für Jugendberufshilfe Dammstraße	2.377	420	542	454	744 €	453	744 €	191	33	7,9%	-1	-0,3%
0087.01	Haus der Jugend	2.379	982	980	833	1.264 €	790	1.208 €	332	-191	-19,5%	-43	-5,1%
0087.02	Haus der Jugend / Bocksmauer	1.274	350	212	154	398 €	122	349 €	96	-228	-65,1%	-32	-20,6%
0194.01	Jugendzentrum Ostbunker	1.110	172	101	106	238 €	81	205 €	73	-91	-52,9%	-25	-23,2%
0203.01	Bunker Redlingerstraße					92 €	0	3 €		0		0	
Einrichtungen für die Jugend gesamt		8.043	1.924	1.836	1.547	2.736 €	1.447	2.508 €	180	-477	-24,8%	-100	-6,5%

Wasserverbrauch und -kosten

Liegenschaften der Stadt Osnabrück, EB 23, *angemietete Objekte oder Räume werden kursiv dargestellt*

Objekt		2003		2009		2010		2011		Veränderung			
Nr.	Bezeichnung	Fläche m ²	Verbrauch m ³	Verbrauch m ³	Verbrauch m ³	Kosten €	Verbrauch m ³	Kosten €	Kennz. Liter/m ²	2003 - 2011		2010 - 2011	
										m ³	in %	m ³	in %
Feuerwehrgebäude													
0031.01	Freiwillige Ortsfeuerwehr Schinkel	317	332	23	31	158 €	59	192 €	186	-273	-82,2%	28	91,9%
0116.01	Freiwillige Ortsfeuerwehr Voxtrup	421	165	111	109	197 €	114	204 €	272	-51	-30,7%	5	5,0%
0136.01	Freiwillige Ortsfeuerwehr Eversburg	326	110	44	35	137 €	33	136 €	102	-77	-69,8%	-2	-5,9%
0153.01	Freiwillige Ortsfeuerwehr Stadtmitte	301	28	27	43	153 €	33	138 €	108	5	16,3%	-11	-24,7%
0186.01	Feuerwache Werkstatt	1.008	323	349	324	506 €	308	484 €	306	-15	-4,5%	-15	-4,8%
0186.02	Feuerwehr Nobbenburger Straße	5.965	1.985	2.142	1.989	3.110 €	1.895	2.974 €	318	-90	-4,5%	-95	-4,8%
0191.01	Freiwillige Ortsfeuerwehr Haste	376	40	21	22	88 €	19	82 €	50	-21	-52,2%	-3	-14,1%
0249.01	Freiwillige Ortsfeuerwehr Neustadt	319	84	104	114	251 €	58	170 €	182	-26	-31,1%	-56	-49,2%
Feuerwehrgebäude gesamt		9.034	3.067	2.821	2.668	4.601 €	2.519	4.380 €	279	-547	-17,8%	-148	-5,6%

Wasserverbrauch und -kosten

Liegenschaften der Stadt Osnabrück, EB 23, *angemietete Objekte oder Räume werden kursiv dargestellt*

Objekt		2003		2009	2010		2011		Veränderung				
Nr.	Bezeichnung	Fläche m ²	Verbrauch m ³	Verbrauch m ³	Verbrauch m ³	Kosten €	Verbrauch m ³	Kosten €	Kennz. Liter/m ²	2003 - 2011		2010 - 2011	
										m ³	in %	m ³	in %

Zusammenfassung	2003		2009	2010		2011			Veränderung			
Verwaltungsgebäude	43.775	6.231	7.379	7.299	11.869 €	7.530	12.196 €	172	1.299	20,8%	231	3,2%
Sporthallen	37.371	11.946	11.965	11.439	17.411 €	9.913	15.325 €	265	-2.033	-17,0%	-1.526	-13,3%
Sportanlagen	3.072	16.845	19.100	17.709	25.556 €	15.875	23.076 €		-970	-5,8%	-1.834	-10,4%
Schulen	241.304	55.935	57.256	54.837	83.125 €	49.518	75.827 €	200	-6.417	-11,5%	-5.319	-9,7%
Kulturelle Einrichtungen	15.795	8.377	6.637	5.841	8.885 €	7.262	10.873 €	460	-1.115	-13,3%	1.421	24,3%
Kindertagesstätten	13.007	4.743	5.369	5.248	8.396 €	5.914	9.412 €	423	1.170	24,7%	666	12,7%
Einrichtungen für die Jugend	8.043	1.924	1.836	1.547	2.736 €	1.447	2.508 €	180	-477	-24,8%	-100	-6,5%
Feuerwehrgebäude	9.034	3.067	2.821	2.668	4.601 €	2.519	4.380 €	279	-547	-17,8%	-148	-5,6%
	371.400	109.067	112.362	106.588	162.579 €	99.977	153.596 €		-9.090	-8,3%	-6.610	-6,2%