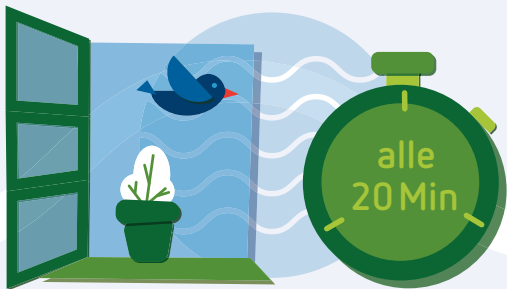


# LÜFTEN NACH ZEIT



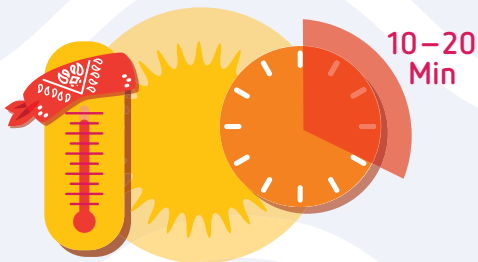
## WANN IST ZU LÜFTEN?

alle 20 Minuten → also Lüftung in jeder Pause und etwa zur Halbzeit jeder Schulstunde



## WIE LANGE – WINTER?

5 Minuten lüften; vorher, wenn möglich, Thermostatventile an den Heizkörpern schließen; nach dem Lüften Thermostatventile auf max. Stufe 3 stellen



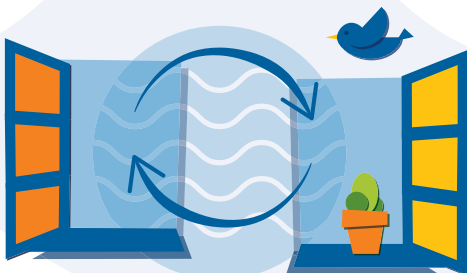
## WIE LANGE – SOMMER?

10 – 20 Minuten lüften; bei angenehmen Außentemperaturen kann auch länger bzw. durchgehend gelüftet werden



## WIE – STOSSLÜFTUNG?

komplettes Öffnen der Fenster vermeiden, dass im Winter der Raum auskühlt bzw. sich im Sommer aufheizt



## WIE – QUERLÜFTUNG?

komplettes Öffnen gegenüberliegender Fenster und Türen beschleunigt den Luftaustausch