



8. gemeinsame Fachveranstaltung für Klimaschutz-, Sanierungs- und Energiemanagerinnen und -manager am 15. April 2021



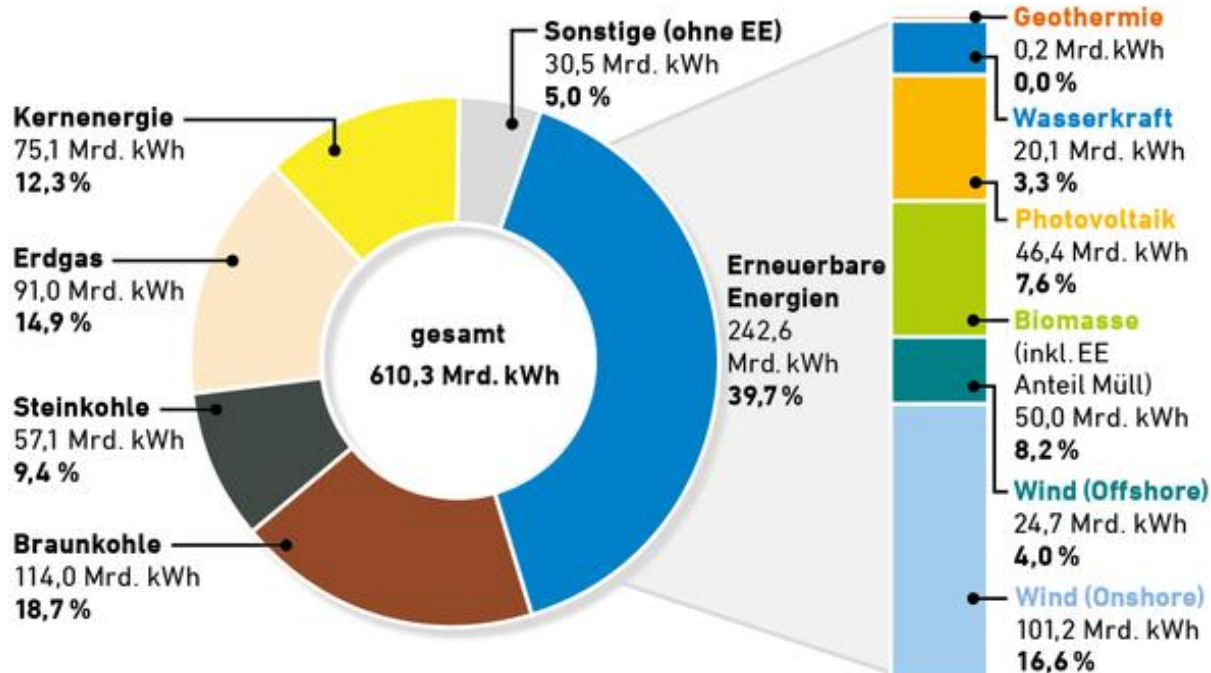
EUROPÄISCHE UNION

Europäischer Fonds für
regionale Entwicklung

Gefördert aus Mitteln der Länder Berlin und Brandenburg und der Investitionsbank Berlin,
kofinanziert von der Europäischen Union – Europäischer Fonds für Regionale Entwicklung.

Der Strommix in Deutschland im Jahr 2019

Mit 243 Milliarden Kilowattstunden lieferten Erneuerbare Energien rund 40 Prozent der deutschen Bruttostromerzeugung. Ihr Anteil am Bruttostromverbrauch betrug 42 Prozent.



Quellen: AG Energiebilanzen

Stand: 9/2020

© 2020 Agentur für Erneuerbare Energien e.V.



AGENTUR FÜR
ERNEUERBARE
ENERGIEN

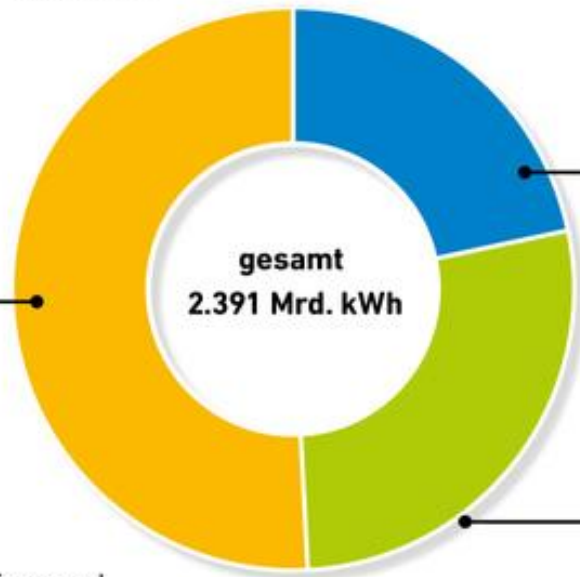
unaendlich-viel-energie.de

Endenergieverbrauch in Deutschland im Jahr 2019 nach Strom, Wärme und Verkehr

in Milliarden Kilowattstunden



Wärme und Kälte
(ohne Strom):
1.216,7 Mrd. kWh
50,9%



Nettostromverbrauch*:
517,8 Mrd. kWh
21,7%



Verkehr (ohne Strom
und int. Luftverkehr):
656,8 Mrd. kWh
27,5%

*der Stromverbrauch für Wärme und Verkehr ist im Endenergieverbrauch Strom enthalten.

Quelle: eigene Darstellung auf Basis von AGEB/AGEE-Stat
Stand: 3/2020

© 2020 Agentur für Erneuerbare Energien e.V.



AGENTUR FÜR
ERNEUERBARE
ENERGIEN
unendlich-viel-energie.de

2. Halbzeit Energiewende



Gemeinsame Innovationsstrategie der Länder Berlin und Brandenburg

Leitlinien

1. Innovationen breiter denken
2. Cross-Cluster stärken
3. Innovationsprozesse weiter öffnen
4. Nachhaltige Innovationen priorisieren
5. Internationaler aufstellen

Cluster

 CLUSTER
ENERGIETECHNIK

BERLIN BRANDENBURG

 CLUSTER
GESUNDHEITSWIRTSCHAFT

BERLIN BRANDENBURG

 CLUSTER
IKT, MEDIEN UND KREATIVWIRTSCHAFT

BERLIN BRANDENBURG

 CLUSTER
OPTIK UND PHOTONIK

BERLIN BRANDENBURG

 CLUSTER
VERKEHR, MOBILITÄT UND LOGISTIK

BERLIN BRANDENBURG

 CLUSTER
ERNÄHRUNGSWIRTSCHAFT
BRANDENBURG

 CLUSTER
KUNSTSTOFFE UND CHEMIE
BRANDENBURG

 CLUSTER
METALL
BRANDENBURG

 CLUSTER
TOURISMUS
BRANDENBURG

Prioritäre Transformationsthemen

Digitale Transformation	Dekarbonisierung Green Deal	Energiewende	Mobilitätswende	eHealth Versorgungskonzepte
<p>KI</p> <p>Belebung ländlicher Räume (smart country)</p> <p>Intensive Begleitung des Mittelstands beim digitalen Wandel</p> <p>Arbeit 4.0</p>	<p>H₂ für die Industrie</p> <p>Nachhaltige Innovationen (Biokunststoffe, Leichtbau, Kreislaufwirtschaft)</p> <p>Lokaler grüner Strom</p>	<p>Profilierung des Standortes</p> <p>Modellprojekte für Energieerzeugung, Sektorenkopplung, Speicherung & smart energy</p> <p>Intelligente Steuerungs- und Verteilsysteme (smart meter, smart grid)</p>	<p>Unterstützung im technologischen Wandel</p> <p>Wertschöpfungsketten emissionsarme Antriebe</p> <p>Innovative Steuerungssysteme</p> <p>Vorzeigeregion in der Logistik</p> <p>ganzheitliche Mobilitätskonzepte</p>	<p>Sicherung der Qualität in der Gesundheitsversorgung im ländlichen Raum durch digitale Medizintechnologie & Versorgungskonzepte</p> <p>Anwenderregion und Vorreiter in der Demonstration (z. B. 5G)</p>

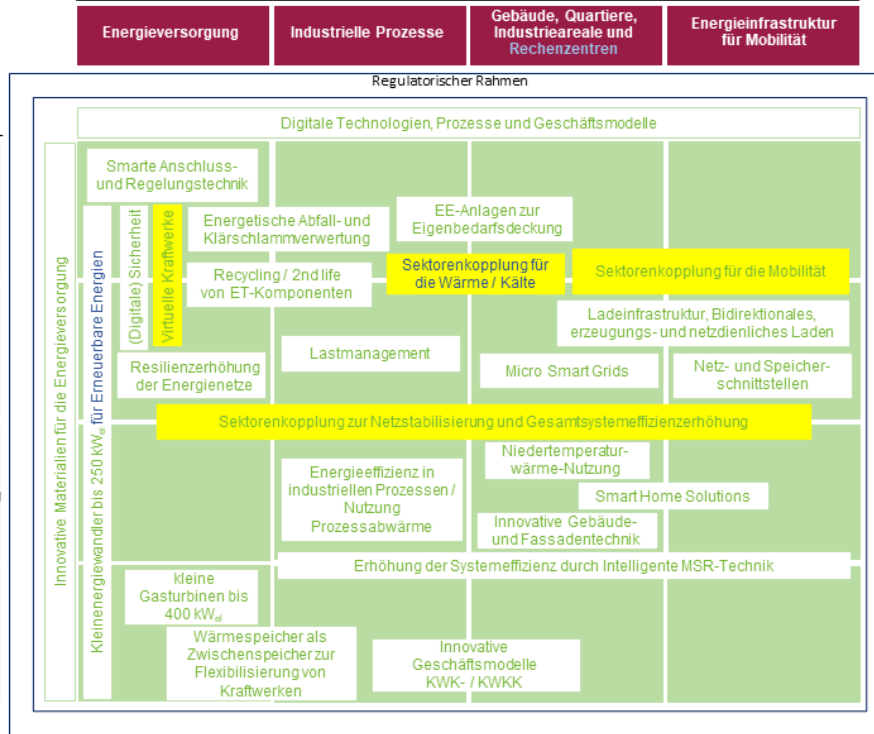
Innovationsfeldmatrix

Top-Innovationsfeld
Angepasstes Feld

Handlungs- und Technologiefelder

Erneuerbare Energien	<ul style="list-style-type: none"> – Energierohstoffe – Biomasse-/ Biogasanlagen – Photovoltaik – Windanlagen – Geothermie
Energienetze und -speicher	<ul style="list-style-type: none"> – Systemintegration EE – Netzoptimierung – Systemdienstl. – Speichersysteme – Wasserstoff
Energieeffizienz (i. d. Anwendung)	<ul style="list-style-type: none"> – Energieeffizienz in Gebäuden – Energetische Versorgung von Quartieren und Arealen
Turbo- maschinen und Kraftwerks- technik	<ul style="list-style-type: none"> – Stationäre Turbomaschinen – KWK/KWKK – Kraftwerkstechnik

Anwendungs-/ Wertschöpfungsfelder



Was können wir für Sie tun

Informationen

von aktuellen Entwicklungen in EU, Bund und Land

Vernetzung

Vermittlung von nationalen und internationalen Kontakten

Unterstützung von Projekten

Kontakte, Inhalte, Vermittlung von Förderberatung

Vermittlung an weitere WFBB-Services

Ansiedlung / Förderung / Fachkräfte / Internationalisierung

Clean Vehicles Directive

Fahrzeug- klasse	Definition „sauberes Fahrzeug“		Beschaffungsquoten 1. Referenzzeitraum, 02.08.2021 bis 31.12.2025	Beschaffungsquoten 2. Referenzzeitraum, 01.01.2026 bis 31.12.2030
Pkw	50 g CO ₂ / km, 80% Luftschadstoffe (Prozentsatz der Emissionsgrenzwerte nach RDE)	ab 2026: 0 g CO ₂ / km, k.A. zu Luftschadstoff- emissionen	38,5 %	
leichte Nfz (< 3,5 t zGM)	50 g CO ₂ / km, 80% Luftschadstoffe (Prozentsatz der Emissionsgrenzwerte nach RDE)		38,5 %	
Lkw (> 3,5 t zGM)	Nutzung alternativer Kraftstoffe (lt. Art. 2 AFID bspw. Strom, Wasserstoff, Erdgas, synthetische Kraftstoffe**, Biokraftstoffe**)		10 %	15 %
Busse (> 5 t zGM)			45 % *	65 % *

* Die Hälfte der beschafften Busse muss emissionsfrei sein, d.h. weniger als 1 g CO₂/km ausstoßen, z.B. Elektro- bzw. Brennstoffzellenfahrzeuge.

** Alternative Kraftstoffe dürfen nicht mit konventionellen, fossilen Kraftstoffen gemischt werden.

Quelle:
<https://www.bmvi.de/SharedDocs/DE/Artikel/K/clean-vehicles-directive.html>

HyStarter

HyStarter Regionen und/oder Kommunen werden jeweils circa 1 Jahr organisatorisch und inhaltlich beraten, bilden vor Ort eine Akteurslandschaft (Politik, kommunale Betriebe, Industrie, Gewerbe, Gesellschaft) und entwickeln erste Konzeptideen zu den Themen Wasserstoff und Brennstoffzellen auf der Basis erneuerbarer Energien im Verkehr, aber auch in den Bereichen Wärme, Strom und Speicher.

Bewerbungsverfahren: 16.03.2021 bis 14.05.2021

HyExpert

Die HyExpert-Förderung richtet sich an Regionen mit ersten Projekterfahrungen und Kenntnissen. Eine Förderung als HyExpert Region beinhaltet einen Bescheid in Höhe von 400.000 € für die Beauftragung von externen Dienstleistern welche Beratungsleistungen hinsichtlich technischer, rechtlicher sowie wirtschaftlicher Fragestellungen erbringen.

Bewerbungsverfahren: Mitte April bis Ende Mai

HyPerformer

In dieser Kategorie stehen den drei Gewinner-Regionen der ersten Ausschreibungsrunde jeweils 20 Mio. Euro in Form von Investitionszuschüssen zur Umsetzung bereits bestehender regionaler Konzepte zur Verfügung.

Bewerbungsverfahren: Ende 2021, Anfang 2022

Bitte anmelden!



Newsletter

<https://energietechnik-bb.de/de/services/newsletter-clusternews>

www.energietechnik-bb.de

Vielen Dank!

www.energietechnik-bb.de

#energietechnikbb